



МИНИСТЕРСТВО ОБРАЗОВАНИЯ И НАУКИ ПЕРМСКОГО КРАЯ

П Р И К А З

07.02.2023

№ 26-01-06-112

Об утверждении дизайн-проектов и проектов зонирования помещений центров цифрового образования детей «IT-куб» на базе образовательных организаций в 2023 году

В целях реализации мероприятия по созданию и функционированию центров цифрового образования детей «IT-куб» на базе образовательных организаций регионального проекта «Цифровая образовательная среда» в рамках федерального проекта «Цифровая образовательная среда» национального проекта «Образование», в соответствии с письмом Федерального государственного автономного учреждения «Центр просветительских инициатив Министерства просвещения Российской Федерации» от 03 февраля 2023 года № 100/0302-06 «О согласовании дизайн-проекта и проекта зонирования центра цифрового образования «IT-куб», пунктом 3 Комплекса мер («дорожной картой») по созданию и функционированию центра цифрового образования детей «IT-куб», утвержденного распоряжением Правительства Пермского края от 23 декабря 2020 г. № 340-рп «Об утверждении регионального координатора, комплексов мер («дорожных карт») мероприятий региональных проектов, реализуемых в Пермском крае в рамках федеральных проектов национального проекта «Образование»

ПРИКАЗЫВАЮ:

1. Утвердить прилагаемые:

1.1. дизайн-проект и проект зонирования помещений центра цифрового образования детей «IT-куб» на базе муниципального автономного общеобразовательного учреждения «Школа № 2 с кадетскими классами» Губахинского муниципального округа Пермского края в 2023 году;

1.2. дизайн-проект и проект зонирования помещений центра цифрового образования детей «IT-куб» на базе муниципального автономного общеобразовательного учреждения «Средняя общеобразовательная школа № 30» муниципального образования «Город Березники» Пермского края в 2023 году;



1.3. дизайн-проект и проект зонирования помещений центра цифрового образования детей «IT-куб» на базе муниципального бюджетного учреждения дополнительного образования «Полазненский центр дополнительного образования детей «Школа технического резерва» Добрянского городского округа Пермского края в 2023 году;

1.4. дизайн-проект и проект зонирования помещений центра цифрового образования детей «IT-куб» на базе муниципального автономного учреждения дополнительного образования «Центр дополнительного образования» Чайковского городского округа Пермского края в 2023 году;

1.5. дизайн-проект и проект зонирования помещений центра цифрового образования детей «IT-куб» на базе муниципального автономного общеобразовательного учреждения «Бардымская средняя общеобразовательная школа №2» Бардымского муниципального округа Пермского края в 2023 году.

2. Контроль за исполнением приказа возложить на заместителя министра образования и науки Пермского края Звереву Н.Е.

Министр



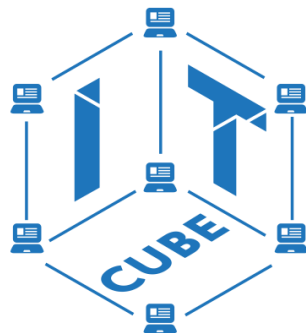
Р.А. Кассина



УТВЕРЖДЕН
приказом Министерства
образования
и науки Пермского края
от 07.02.2023 № 26-01-06-112

**Дизайн-проект и проект зонирования помещений
центра цифрового образования детей «IT-куб» на базе муниципального
автономного общеобразовательного учреждения «Школа № 2 с кадетскими
классами» Губахинского муниципального округа Пермского края
в 2023 году**





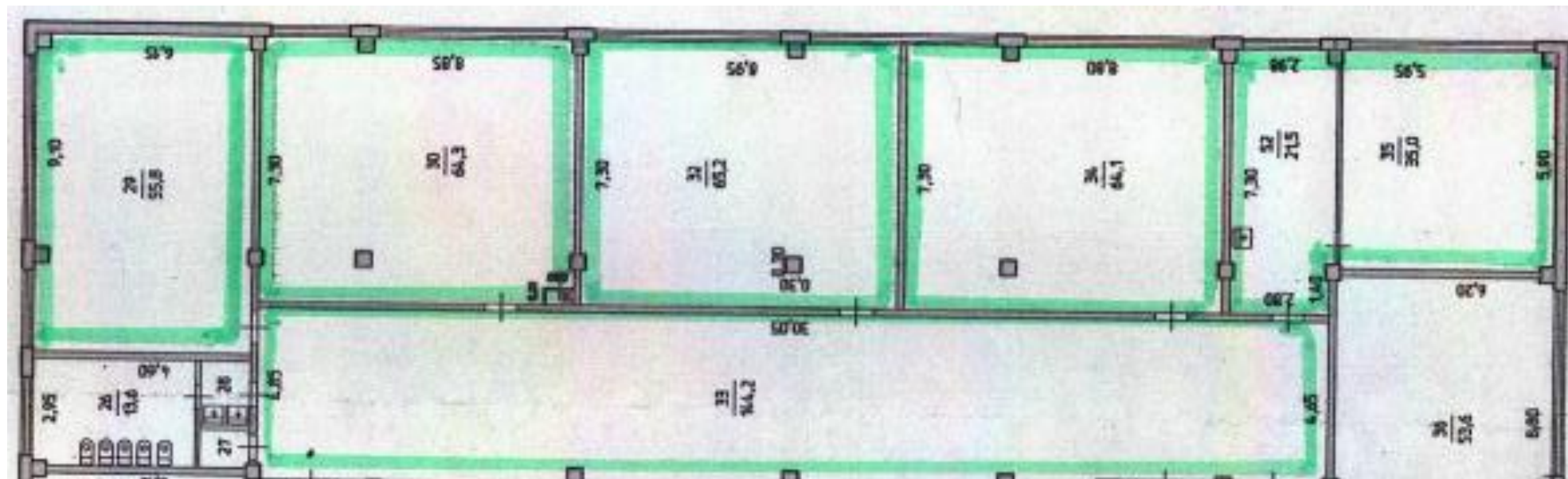
**СЕТЬ ЦЕНТРОВ ЦИФРОВОГО
ОБРАЗОВАНИЯ ДЕТЕЙ «ИТ-КУБ»**

**ПРОЕКТ ЗОНИРОВАНИЯ И ДИЗАЙНА ПОМЕЩЕНИЙ
ЦЕНТРА ОБРАЗОВАНИЯ «ИТ-КУБ» НА БАЗЕ
МУНИЦИПАЛЬНОГО АВТОНОМНОГО ОБЩЕОБРАЗОВАТЕЛЬНОГО УЧРЕЖДЕНИЯ
«ШКОЛА № 2 С КАДЕТСКИМИ КЛАССАМИ»**

г. Губаха, 2023



План помещения 2 этаж



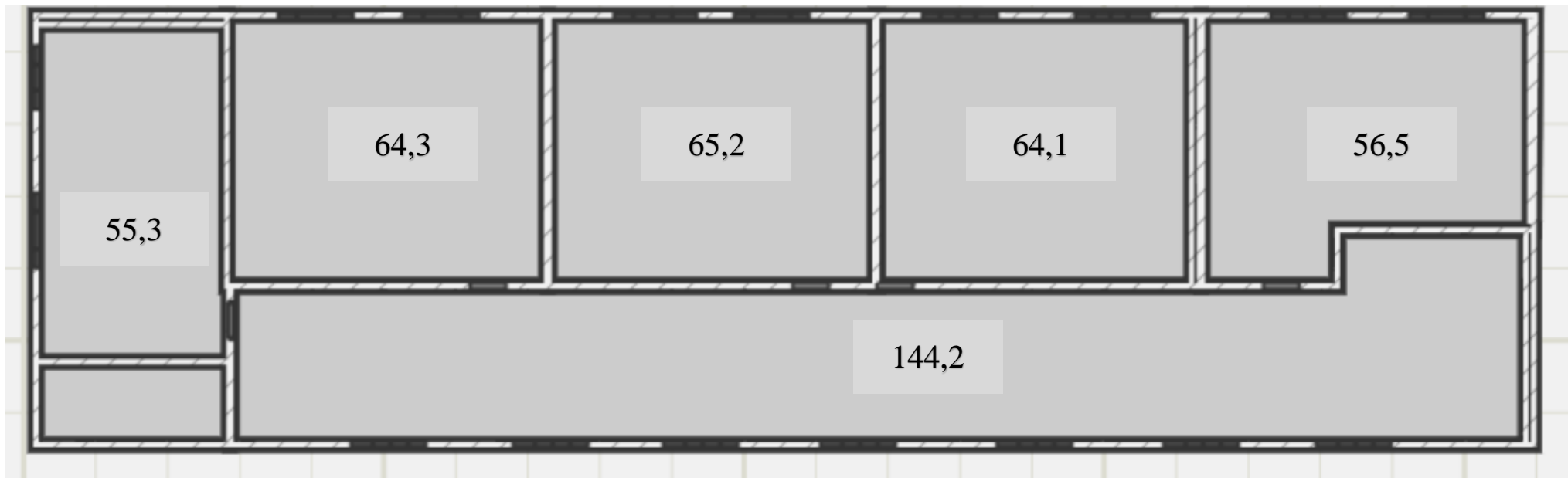
218 кабинет –
«Программирование
на Python»

217 кабинет –
«Мобильная разработка»

216 кабинет –
«Программирование роботов»

215 кабинет –
«Системное администрирование»

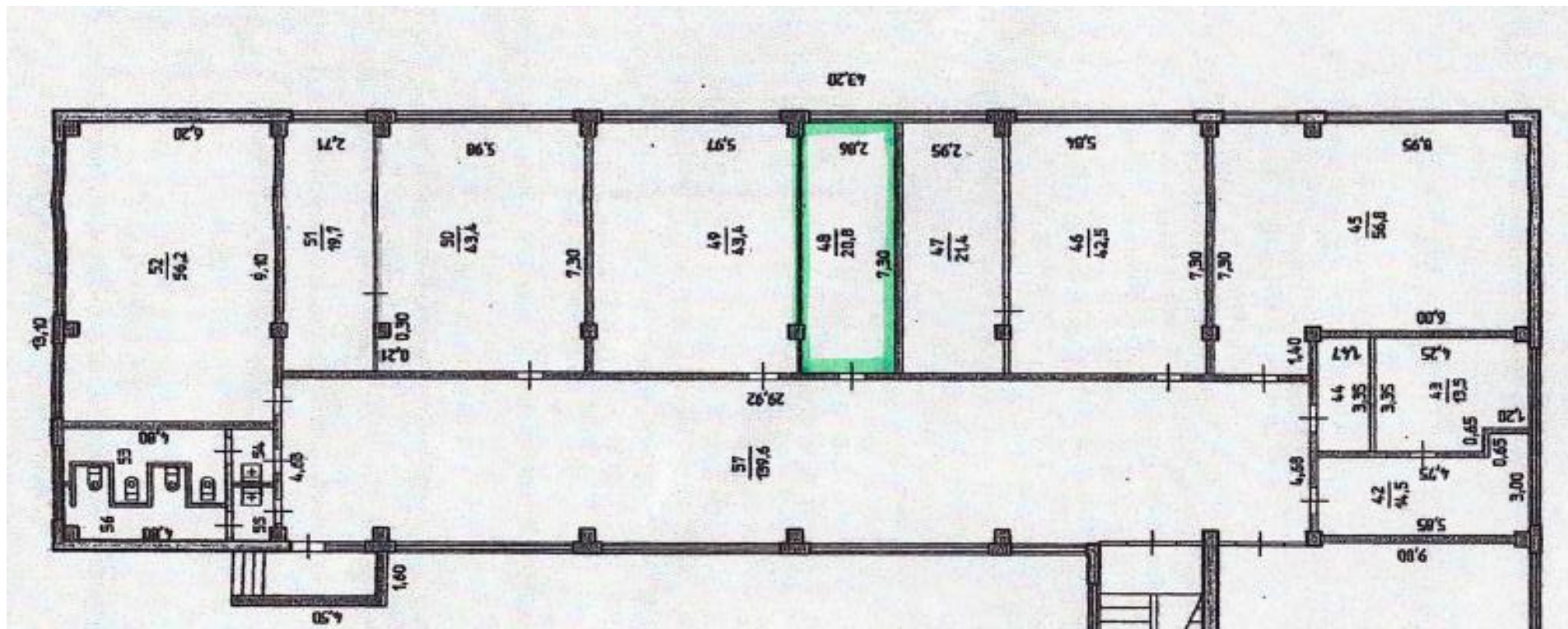
214 кабинет –
«Основы алгоритмики и логики»



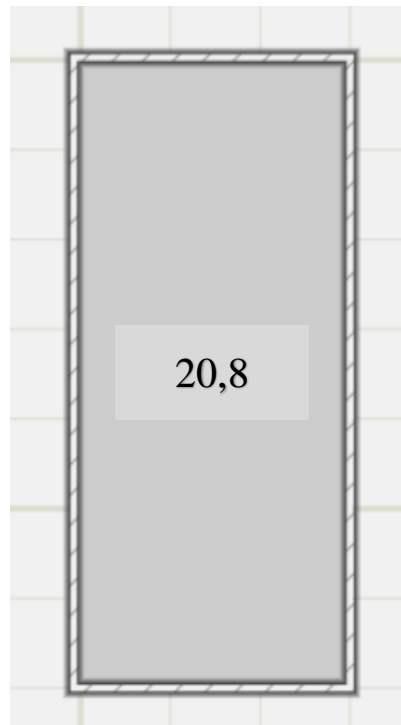
Рекреация –
«Кибергигиена и работа с большими данными»



План помещения 1 этаж



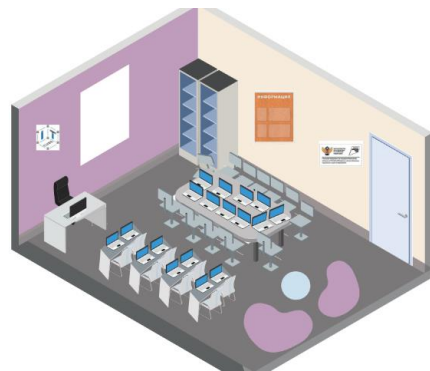
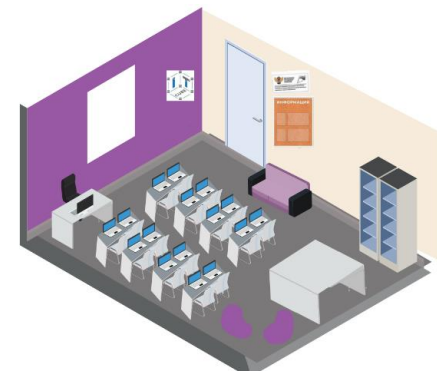
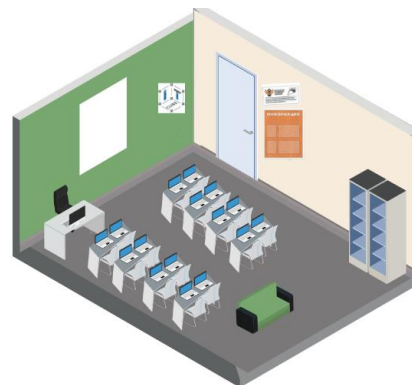
4 кабинет –
«Кабинет для персонала»



Помещения центра образования «IT-куб»

Расположен на 2 этаже –
450,1 кв.м.

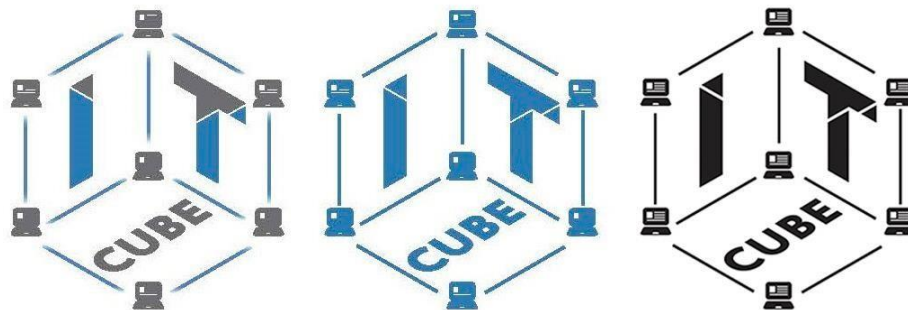
- Кабинет 218 на «Программирование Python»-55,8 кв.м.
- Кабинет 217 «Мобильная разработка»-64,3 кв.м.
- Кабинет 216 «Программирование роботов»- 62,5 кв.м.
- Кабинет 215 «Системное администрирование»- 64,1 кв.м.
- Кабинет 214 «Основы алгоритмики и логики»- 56,5 кв.м.
- Рекреация – «Кибергигиена и работа с большими данными»- 144,2 кв.м.
- Расположен на 1 этаже - Кабинет 4 «Кабинет для персонала»



Брендинг

Внутри каждого учебного помещения центра «IT-куб» размещается один символ «IT-куб» и одна информационная табличка (со знаком национального проекта «Образование» и гербом Министерства просвещения РФ)

Настенный фирменный знак



Технические характеристики

размер: высота 500–800 мм
материал: Интерьерная наклейка или графика

Для белых и светлых поверхностей стен используется полноцветный фирменный знак или знак в синем или черном монохроме

Табличка



Табличка размещена рядом с входной дверью

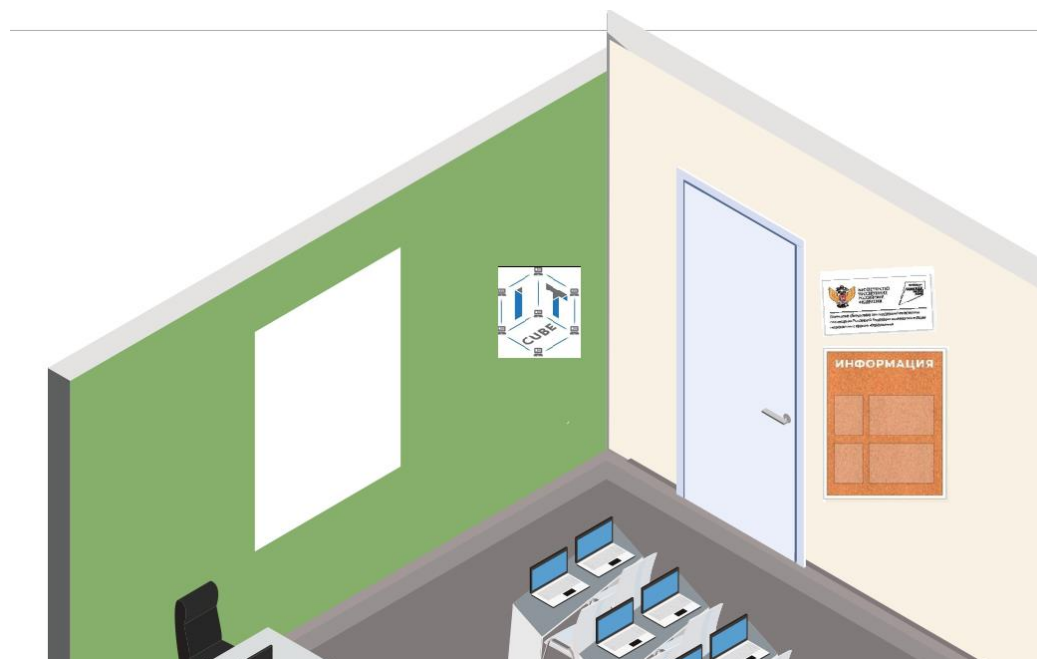
Технические характеристики

размер: 200×400 мм
материал: ПВХ (толщина 3–5 мм) с печатью и защитной ламинацией
крепления: на скрытых дистанционных держателях или вплотную к стене

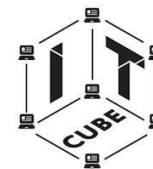


Брендинг. Размещение символов и табличек

Внутри каждого учебного помещения центра «IT-куб» размещается один символ «IT-куб» и одна информационная табличка (со знаком национального проекта «Образование» и гербом



Настенный фирменный знак



Табличка



Министерства просвещения РФ)



Брендинг. Рекреация

В рекреации при входе размещается брендированный информационный стенд. В ячейках размещается информация об «IT-кубе»: образовательная деятельность, описание, фотографии, расписание, объявления и др.

Технические
характеристики
размер: 1200×900 мм
материал: ПВХ (толщина 5–10 мм)
спечатью и защитной
ламинацией

 **МИНИСТЕРСТВО
ПРОСВЕЩЕНИЯ
РОССИЙСКОЙ
ФЕДЕРАЦИИ** 

ЧТО ТАКОЕ ЦЕНТРЫ ОБРАЗОВАНИЯ «IT-КУБ»?

Центры цифрового образования детей «IT-куб» создаются в рамках федерального проекта «Цифровая образовательная среда» национального проекта «Образование». Они призваны обеспечить освоение детьми актуальных и востребованных знаний, навыков и компетенций в сфере информационно-телекоммуникационных технологий, а также создание условий для выявления, поддержки и развития у детей способностей и талантов, их профориентации, развития математической, информационной грамотности, формирования критического и креативного мышления.

ЦЕЛИ И ЗАДАЧИ

- практическая деятельность детей по направлению цифровых технологий
- реализация программ дополнительного образования технической направленности
- проведение мероприятий по тематике современных цифровых технологий и информатики, знакомства с технологиями искусственного интеллекта
- просветительская работа по цифровой грамотности и цифровой безопасности
- повышение результативности детей в олимпиадах и конкурсах цифрового профиля

ОБРАЗОВАТЕЛЬНАЯ ДЕЯТЕЛЬНОСТЬ

- освоения программ дополнительного цифрового образования детьми различного возраста
- расширение возможностей других образовательных организаций в части развития цифровых навыков обучающихся различного возраста
- профориентационная и просветительская работ с детьми и взрослыми по цифровой грамотности
- организации образовательных мероприятий для детей и педагогов из других образовательных организаций

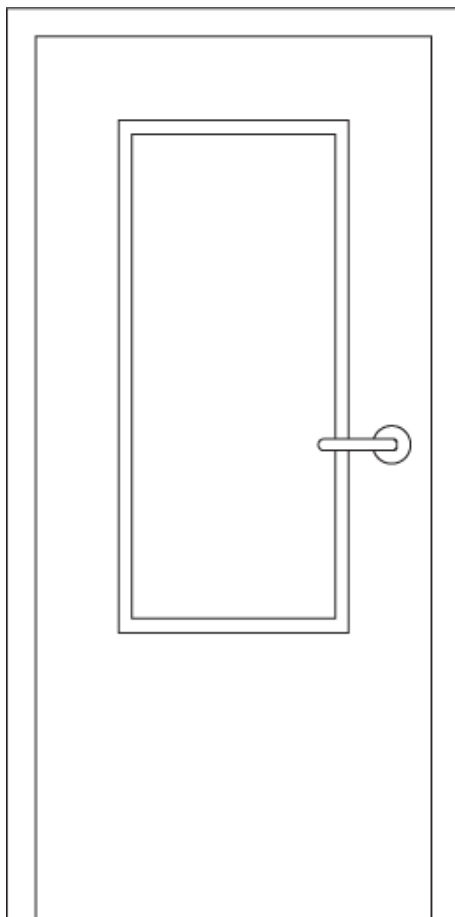
Центры «IT-куб» создаются при поддержке
Министерства просвещения Российской Федерации

 **СЕТЬ ЦЕНТРОВ ЦИФРОВОГО
ОБРАЗОВАНИЯ ДЕТЕЙ «IT-КУБ»**



Брендинг. Размещение навигационных табличек

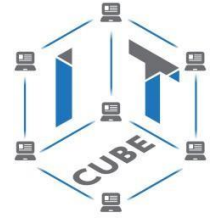
При входе в помещения центра «IT-куб» размещается навигационная табличка. Табличка разрабатывается в зависимости от условий размещения центра (необходимость внедрения в существующую навигацию и др. ситуации).
На навигации нет лишнего декора и информации. Она максимально лаконична и читаема.



Технические характеристики
материал: ПВХ (толщина 3–5 мм) с печатью и защитной ламинацией

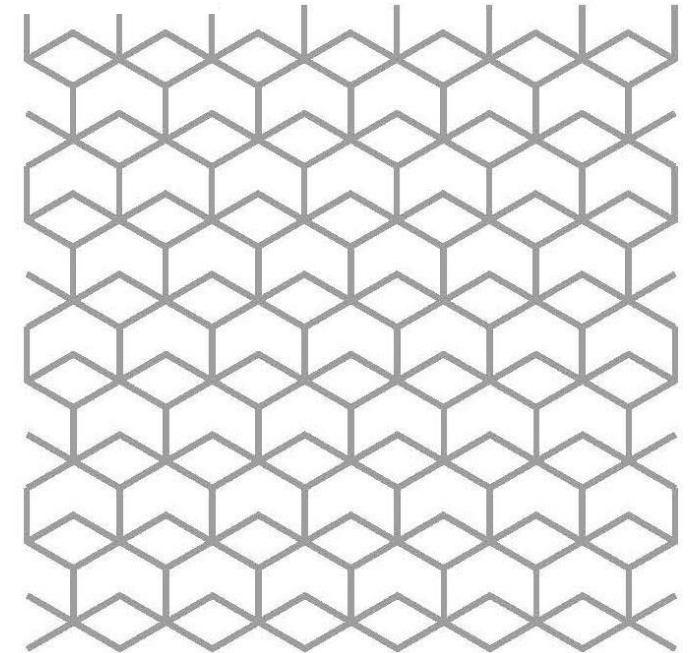
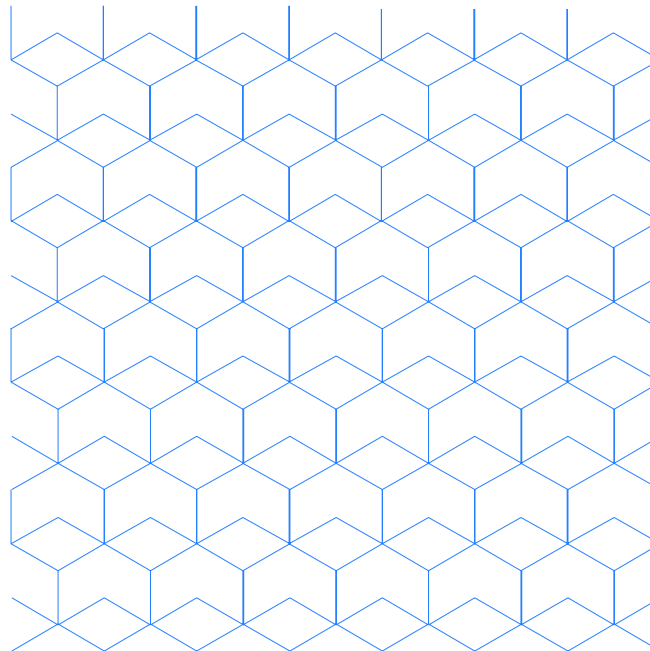
крепления: на скрытых дистанционных держателях или вплотную к стене

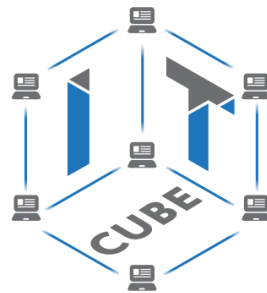
Брендинг. Дополнительное брендинг стен



Дополнительно стены брендируются фирменным патерном «IT-куб».
Графика может размещаться на любой свободной стене.
Рисунок наносится с помощью настенной наклейки или выкраски по трафарету в один цвет, в том числе на стеклянные перегородки.

Фирменный патерн «IT-куб»





Программирование роботов

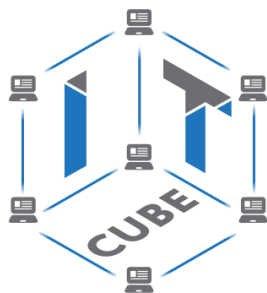


Программирование роботов

Парты и стулья мобильные, расстановка будет меняться

- На базе существующего кабинета № 216
- По дизайну предпочтение светлой лаконичной мебели строгих форм (преимущественно белого цвета или цвета светлого дерева)
- Размеры ячеек стеллажей подбираются по размерам демонстрационного и учебного оборудования
- Допускается акцентирование цветом учебных стульев
- Учебные парты – мобильные, легкие, легко трансформируемые под нужную задачу
- Рулонные светлые однотонные жалюзи.
- Внутри учебного помещения размещается 1 символ IT-CUBE (по рекомендации бренд-бука)
- Внутри учебного помещения размещается 1 информационная табличка (со знаком национального проекта «Образование» и гербом Министерства РФ)
- Для цвета стен используется один из представленных в руководстве по проектированию помещений «IT-куб» оттенков RAL 7044 серый шелк. Данный цвет сочетается с яркими акцентами на стенах и мебели, идеально вписываются в нейтральный интерьер.





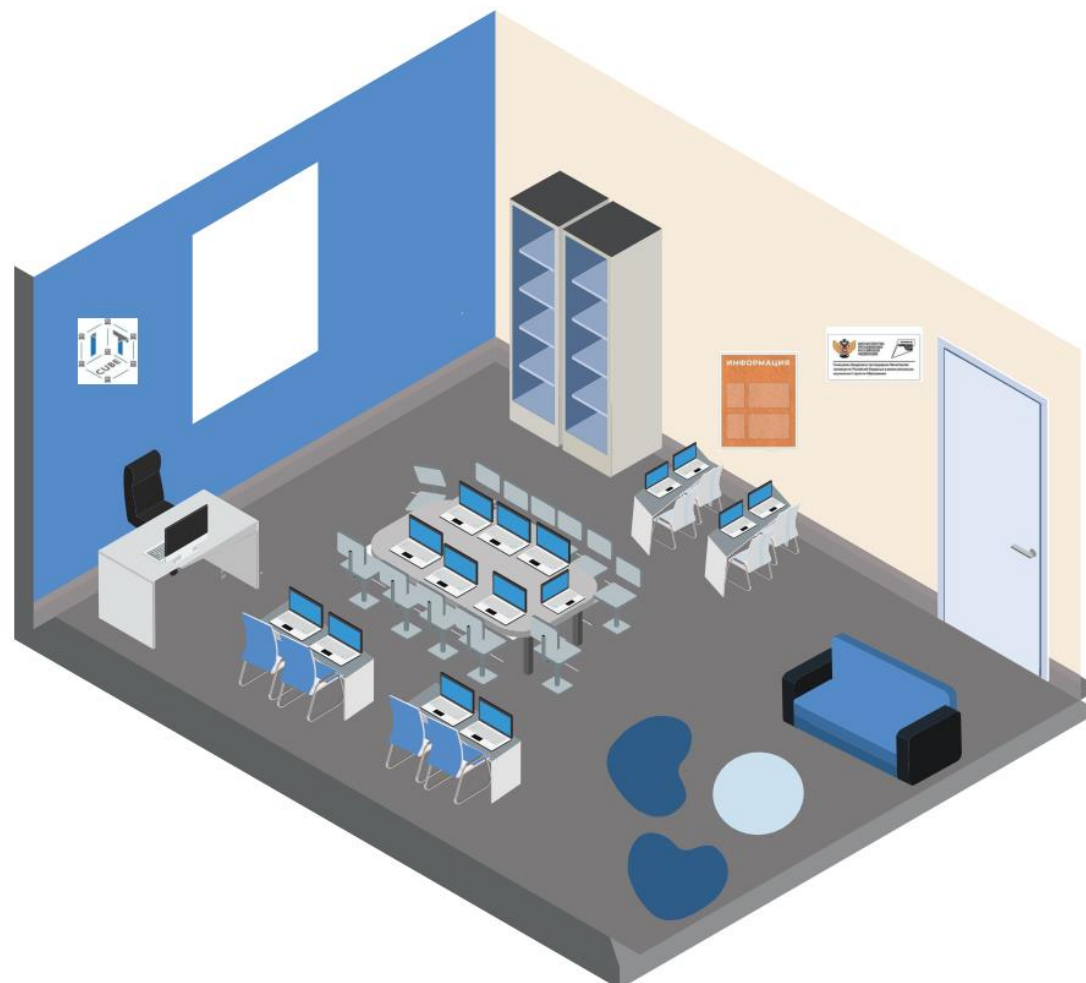
Основы алгоритмики и логики

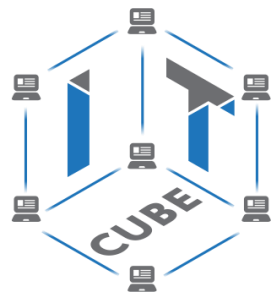


Основы алгоритмики и логики

Парты и стулья мобильные,
расстановка будет меняться

- На базе существующего кабинета № 214
- По дизайну предпочтение светлой лаконичной мебели строгих форм (преимущественно белого цвета или цвета светлого дерева)
- Размеры ячеек стеллажей подбираются по размерам демонстрационного и учебного оборудования
- Допускается акцентирование цветом учебных стульев
- Учебные парты – мобильные, легкие, легко трансформируемые под нужную задачу
- Рулонные светлые однотонные жалюзи.
- Внутри учебного помещения размещается 1 символ IT-CUBE (по рекомендации бренд-бука)
- Внутри учебного помещения размещается 1 информационная табличка (со знаком национального проекта «Образование» и гербом Министерства РФ)
- Для цвета стен используется один из представленных в руководстве по проектированию помещений «IT-куб» оттенков RAL 7044 серый шелк. Данный цвет сочетается с яркими акцентами на стенах и мебели, идеально вписываются в нейтральный интерьер.





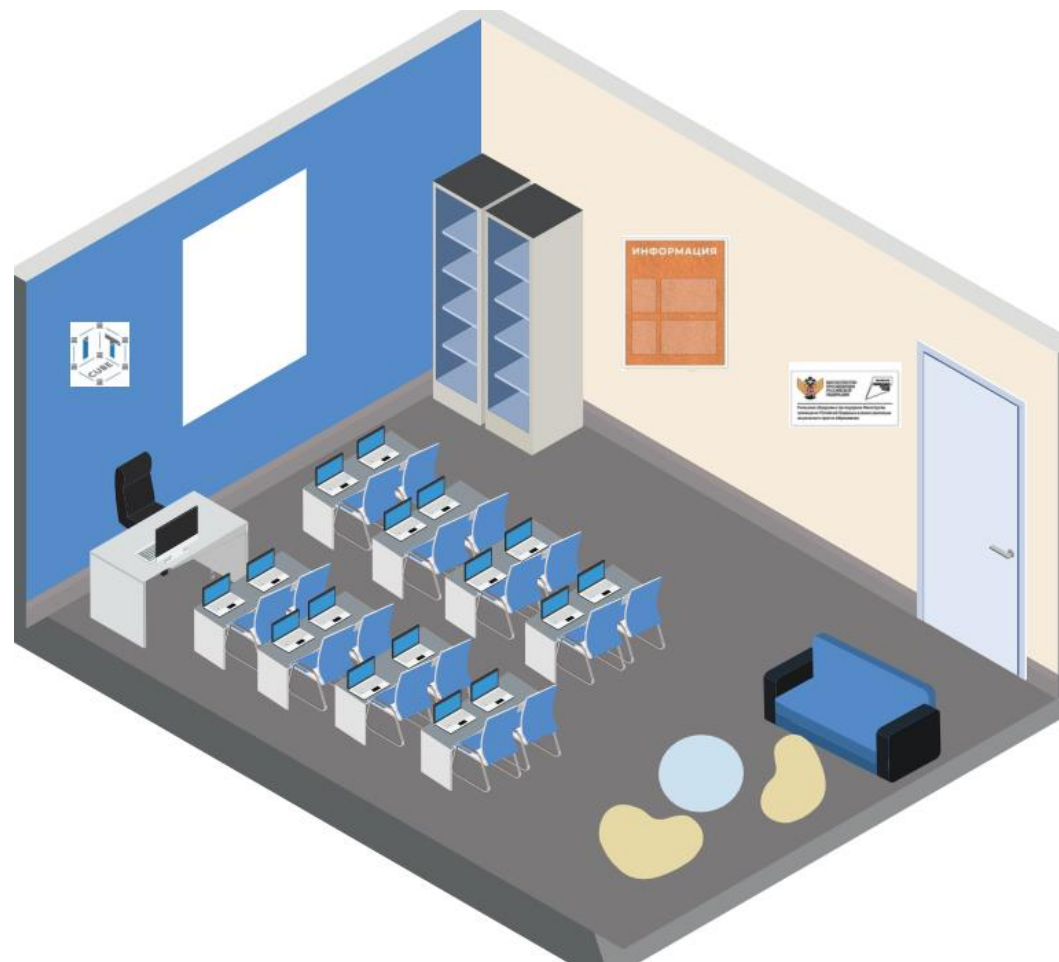
Программирование на Python

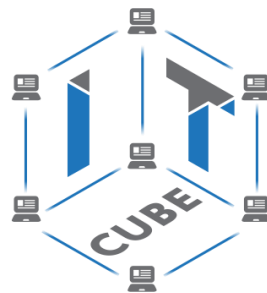


Программирование на Python

Парты и стулья мобильные, расстановка будет меняться

- На базе существующего кабинета № 218
- По дизайну предпочтение светлой лаконичной мебели строгих форм (преимущественно белого цвета или цвета светлого дерева)
- Размеры ячеек стеллажей подбираются по размерам демонстрационного и учебного оборудования
- Допускается акцентирование цветом учебных стульев
- Учебные парты – мобильные, легкие, легко трансформируемые под нужную задачу
- Рулонные светлые однотонные жалюзи. Цвета нейтральные: серые
- Внутри учебного помещения размещается 1 символ IT-CUBE (по рекомендации бренд-бука)
- Внутри учебного помещения размещается 1 информационная табличка (со знаком национального проекта «Образование» и гербом Министерства РФ)
- Для основного цвета стен используются цвета из представленных в руководстве по проектированию помещений «IT-куб» оттенков белого RAL 9001 кремново-белый и RAL 7044 серый шелк. Данные цвета сочетаются с яркими акцентами на стенах RAL 4008 сигнальный фиолетовый и мебели, идеально вписываются в нейтральный интерьер.





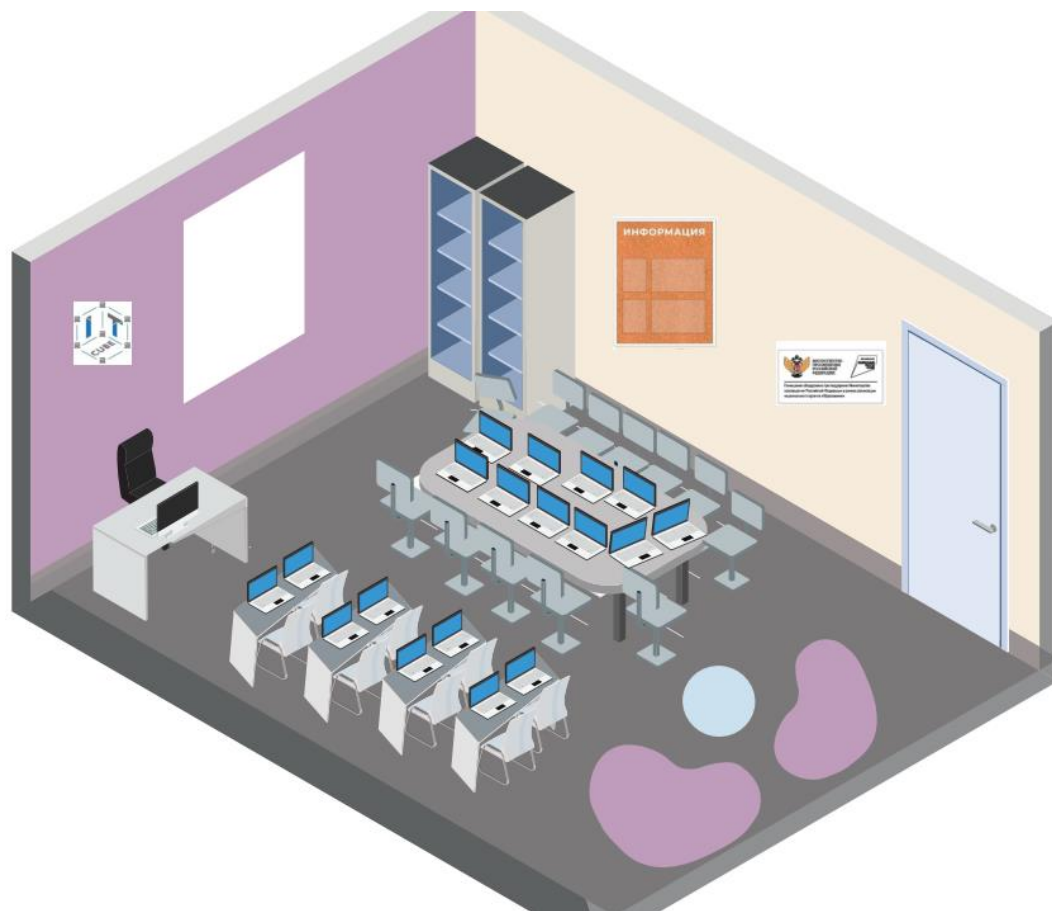
Системное администрирование

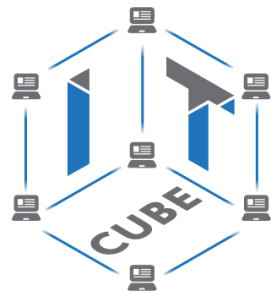


Системное администрирование

- На базе существующего кабинета № 215
- По дизайну предпочтение светлой лаконичной мебели строгих форм (преимущественно белого цвета или цвета светлого дерева)
- Размеры ячеек стеллажей подбираются по размерам демонстрационного и учебного оборудования
- Допускается акцентирование цветом учебных стульев и мягкой мебели
- Учебные парты – мобильные, легкие, легко трансформируемые под нужную задачу
- Рулонные светлый однотонные жалюзи. Цвета нейтральные: белые
- Внутри учебного помещения размещается 1 символ IT-CUBE (по рекомендации бренд-бука)
- Внутри учебного помещения размещается 1 информационная табличка (со знаком национального проекта «Образование» и гербом Министерства РФ)
- Для основного цвета стен используется один из представленных в руководстве по проектированию помещений «IT-куб» оттенков белого RAL 9001 кремово-белый. Допустимая замена - RAL 1013 жемчужно-белый, RAL 1016 транспортно-белый. Данные цвета сочетаются с яркими акцентами на стенах RAL 2003 пастельно-оранжевый и мебели, идеально вписываются в нейтральный интерьер.
- Дополнительно стены брендуются фирменным патерном «IT-куб» в цвете RAL5007 бриллиантово-синий

Парты и стулья мобильные, расстановка будет меняться





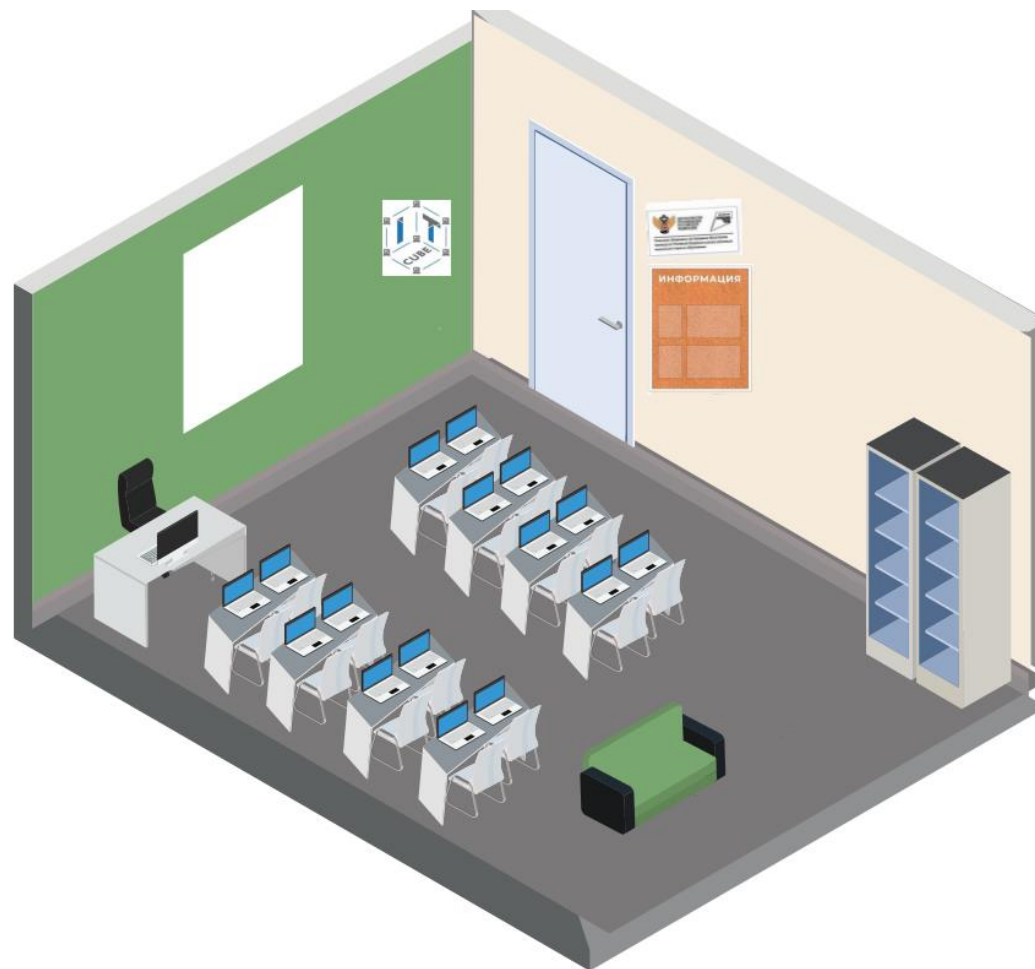
Мобильная разработка

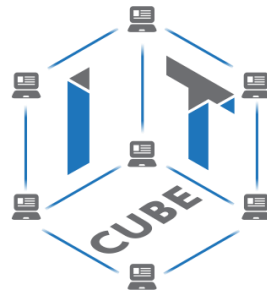


Мобильная разработка

Парты и стулья мобильные,
расстановка будет меняться

- На базе существующего кабинета № 217
- По дизайну предпочтение светлой лаконичной мебели строгих форм (преимущественно белого цвета или цвета светлого дерева)
- Размеры ячеек стеллажей подбираются по размерам демонстрационного и учебного оборудования
- Допускается акцентирование цветом учебных стульев
- Учебные парты – мобильные, легкие, легко трансформируемые под нужную задачу
- Рулонные светлые однотонные жалюзи. Цвет нейтральный: белый
- Внутри учебного помещения размещается 1 символ IT-CUBE (по рекомендации бренд-бука)
- Внутри учебного помещения размещается 1 информационная табличка (со знаком национального проекта «Образование» и гербом Министерства РФ)
- Для основного цвета стен используется один из представленных в руководстве по проектированию помещений «IT-куб» оттенков белого RAL 9001 кремово-белый. Допустимая замена - RAL 1013 жемчужно-белый, RAL 1016 транспортно-белый. Данные цвета сочетаются с яркими акцентами на стенах RAL 5007 бриллиантово-синий и мебели, идеально вписываются в нейтральный интерьер.





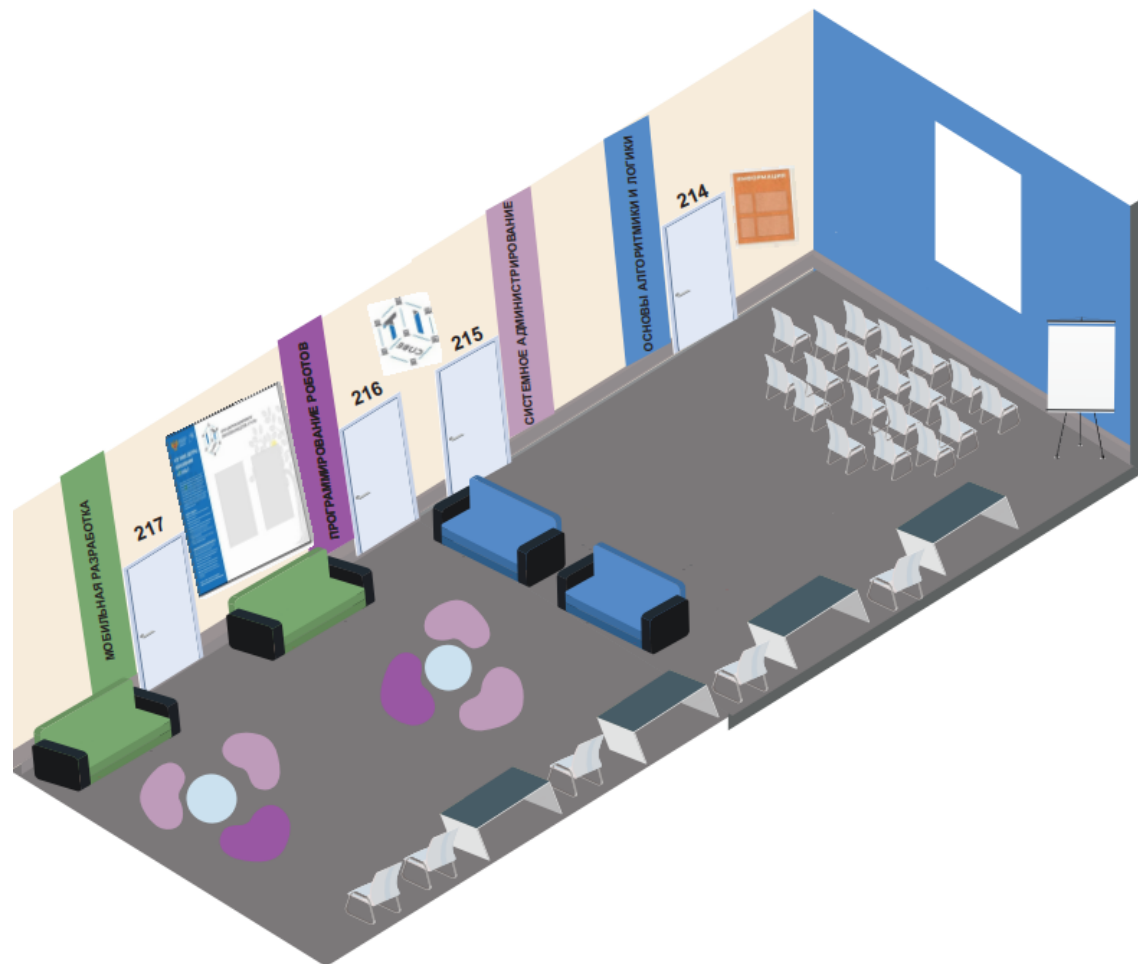
Кибергигиена и работа с большими данными

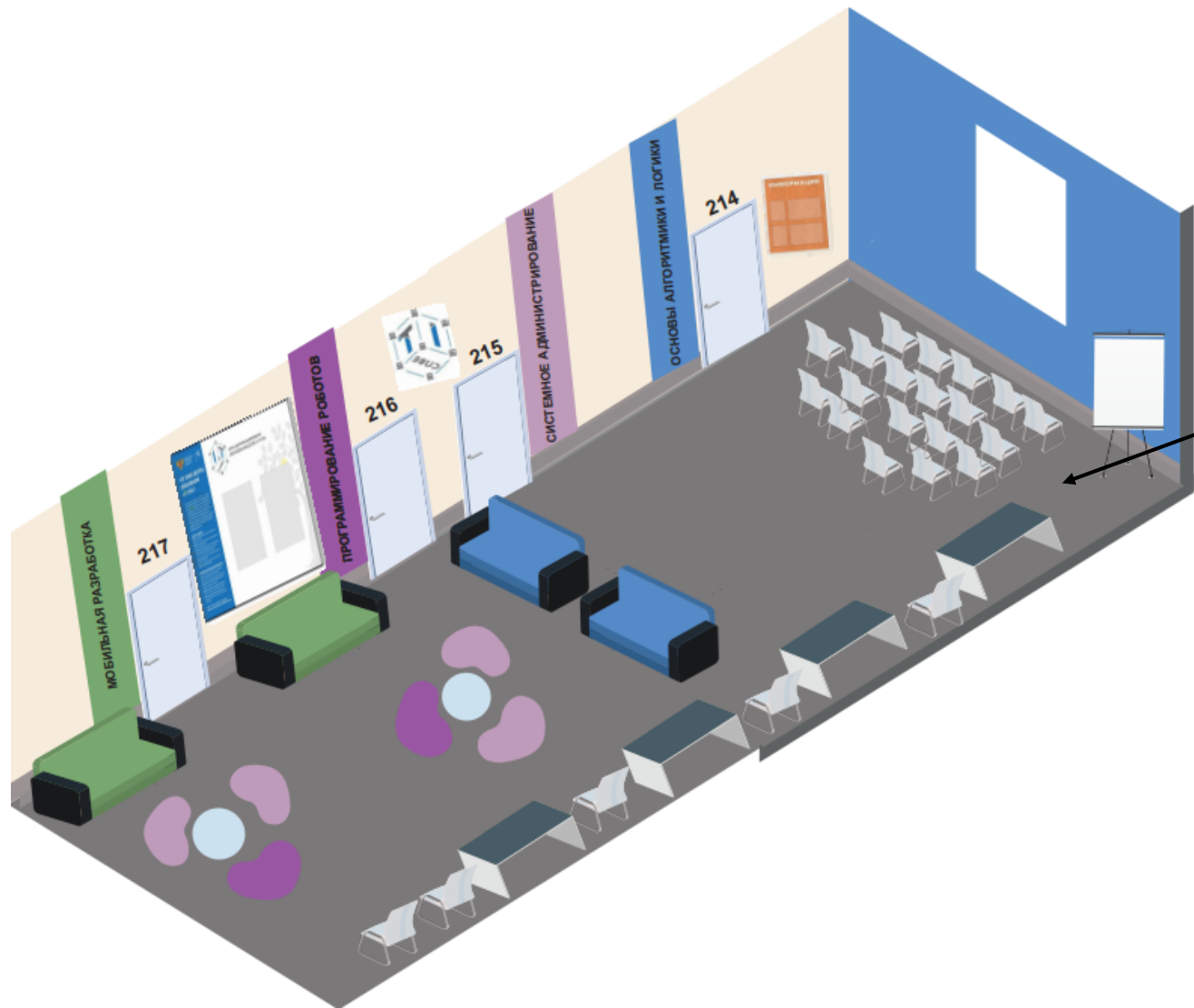


Кибергигиена и работа с большими данными (Рекреация)

Парты, стулья, диваны, пуфы
мобильные, расстановка будет
меняться

- По дизайну предпочтение светлой лаконичной мебели строгих форм (преимущественно белого цвета или цвета светлого дерева)
- Допускается акцентирование цветом учебных стульев
- Учебные парты – мобильные, легкие, легко трансформируемые под нужную задачу
- Рулонные светлые однотонные жалюзи. Цвет нейтральный: белый
- Внутри учебного помещения размещается 1 символ IT-CUBE (по рекомендации бренд-бука)
- Внутри учебного помещения размещается 1 информационная табличка (со знаком национального проекта «Образование» и гербом Министерства РФ)
- Для основного цвета стен используется один из представленных в руководстве по проектированию помещений «IT-куб» оттенков белого RAL 9001 кремово-белый. Допустимая замена - RAL 1013 жемчужно-белый, RAL 1016 транспортно-белый. Данные цвета сочетаются с яркими акцентами на стенах: RAL 6017 майский зеленый и 1019 серо-бежевый. Идеально вписываются в нейтральный интерьер.

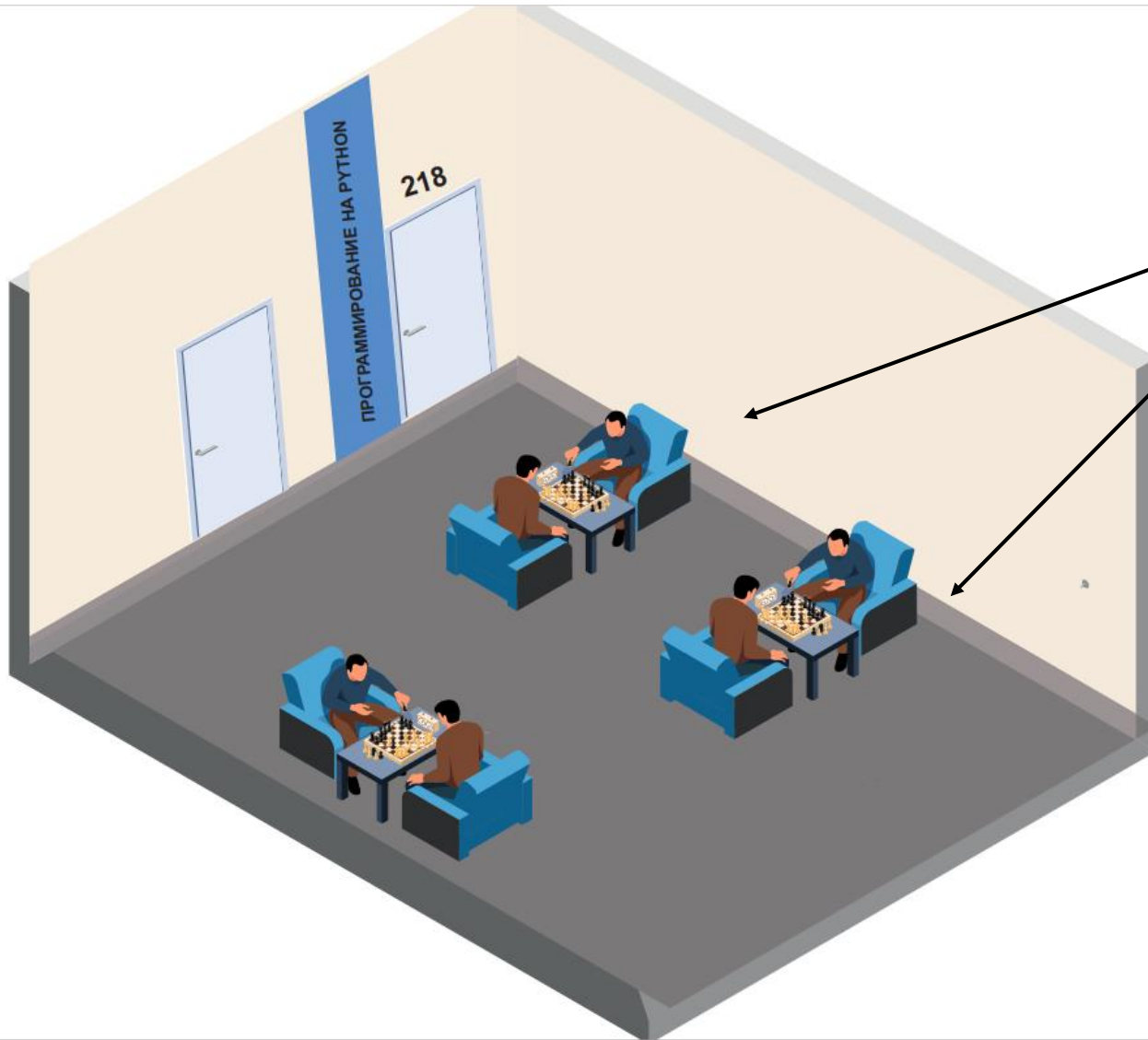




Парты, стулья, диваны, пуфы
мобильные, расстановка будет
меняться

**Зона коллективной
работы**

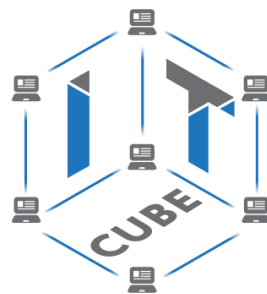




Кресла и столы пуфы мобильные,
расстановка будет меняться

Шахматная зона





Кабинет для персонала

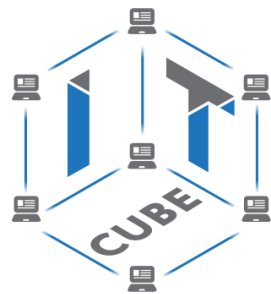


Кабинет для персонала

- На базе существующего 4 кабинета
- По дизайну предпочтение светлой лаконичной мебели строгих форм (преимущественно белого цвета или цвета светлого дерева)
- Допускается акцентирование цветом учебных стульев
- Рулонные светлые однотонные жалюзи. Цвет нейтральный: белый
- Внутри помещения размещается 1 символ IT-CUBE (по рекомендации бренд-бука)
- Внутри помещения размещается 1 информационная табличка (со знаком национального проекта «Образование» и гербом Министерства РФ)
- Для основного цвета стен используется один из представленных в руководстве по проектированию помещений «IT-куб» оттенков белого RAL 9001 кремово-белый. Допустимая замена - RAL 1013 жемчужно-белый, RAL 1016 транспортно-белый. Данные цвета сочетаются с яркими акцентами на стенах: RAL 6017 майский зеленый и 1019 серо-бежевый. Идеально вписываются в нейтральный интерьер.

Парты, стулья, диваны, пуфы
мобильные, расстановка будет
меняться



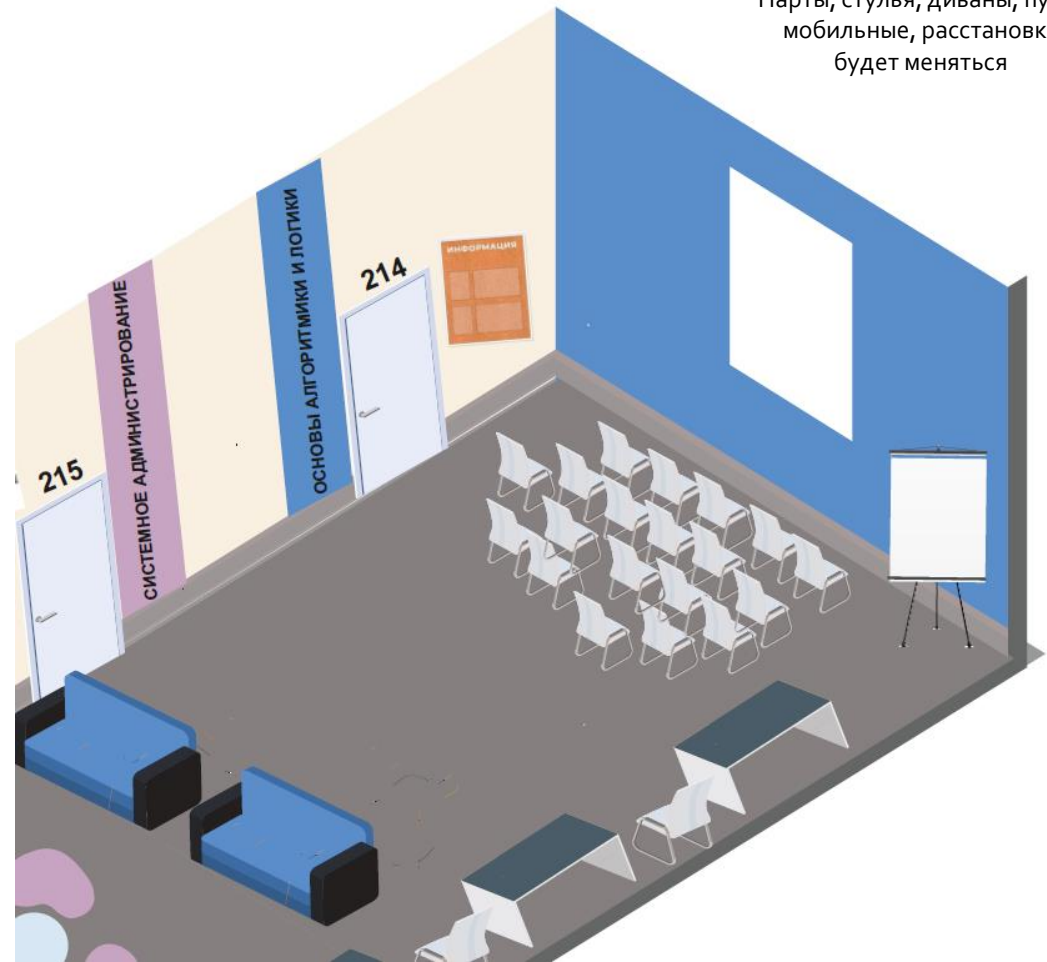


Зона коллективной работы



Зона коллективной работы

- По дизайну предпочтение светлой лаконичной мебели строгих форм (преимущественно белого цвета или цвета светлого дерева)
- Допускается акцентирование цветом стульев
- Столы – мобильные, легкие, легко трансформируемые под нужную задачу
- Рулонные светлый однотонные жалюзи. Цвет нейтральный: белый. Внутри помещения размещается 1 символ IT-CUBE (по рекомендации бренд-бука)
- Внутри у помещения размещается 1 информационная табличка (со знаком национального проекта «Образование» и гербом Министерства РФ)
- Для цвета стен используется один из представленных в руководстве по проектированию помещений «IT-куб» оттенков белого RAL 9001 кремково-белый. Допустимая замена - RAL 1013 жемчужно-белый, RAL 1016 транспортно-белый. Данные цвета сочетаются с яркими акцентами на стенах RAL5015 небесно-синий. И мебели – диваны и пуфы. Идеально вписываются в нейтральный интерьер.
- Дополнительно стены брендируются фирменным патерном «IT-куб» в цвете RAL 9001 кремково-белый. Допустимая замена - RAL 1013 жемчужно-белый, RAL 1016 транспортно-белый



УТВЕРЖДЕН
приказом Министерства
образования
и науки Пермского края
от №

**Дизайн-проект и проект зонирования помещений
центра цифрового образования детей «IT-куб» на базе муниципального
автономного общеобразовательного учреждения «Средняя
общеобразовательная школа № 30» муниципального образования «Город
Березники» Пермского края в 2023 году**

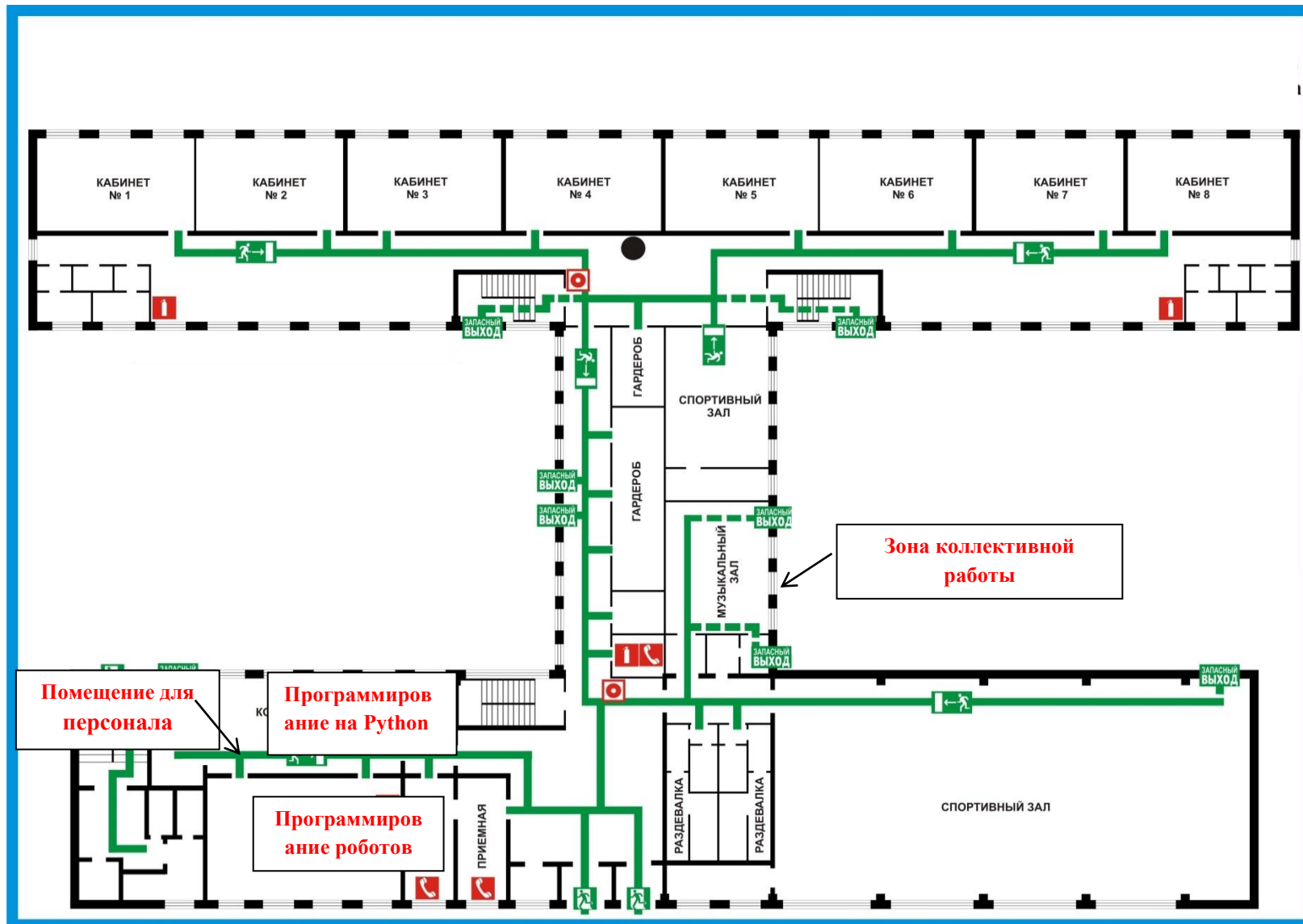


**Проект зонирования и дизайна
помещений центра цифрового образования детей «IT-куб»
МАОУ СОШ № 30, г. Березники, ул. Свердлова, д. 79**

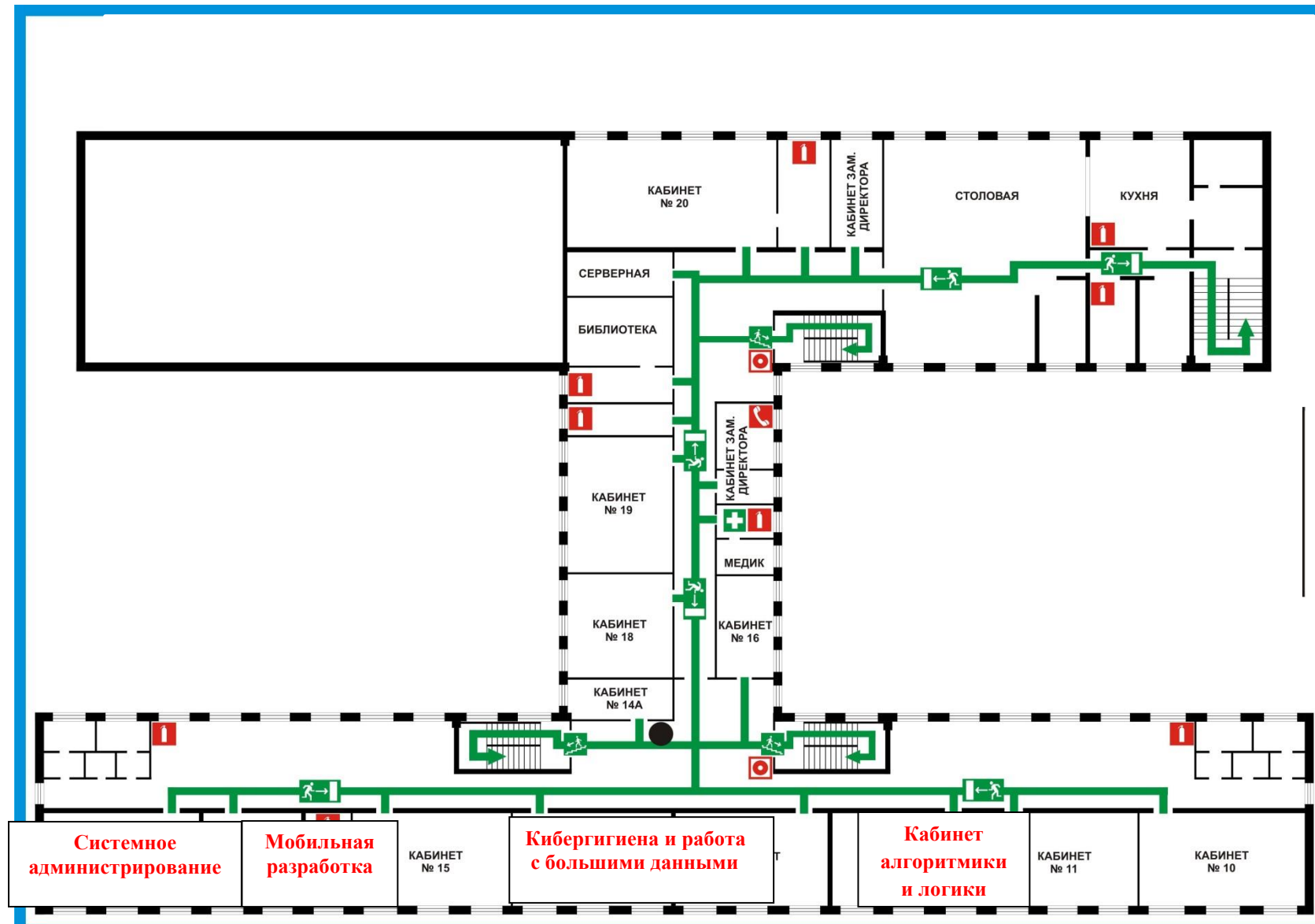
Вход в здание школы



Зонирование – расположение кабинетов 1 этаж

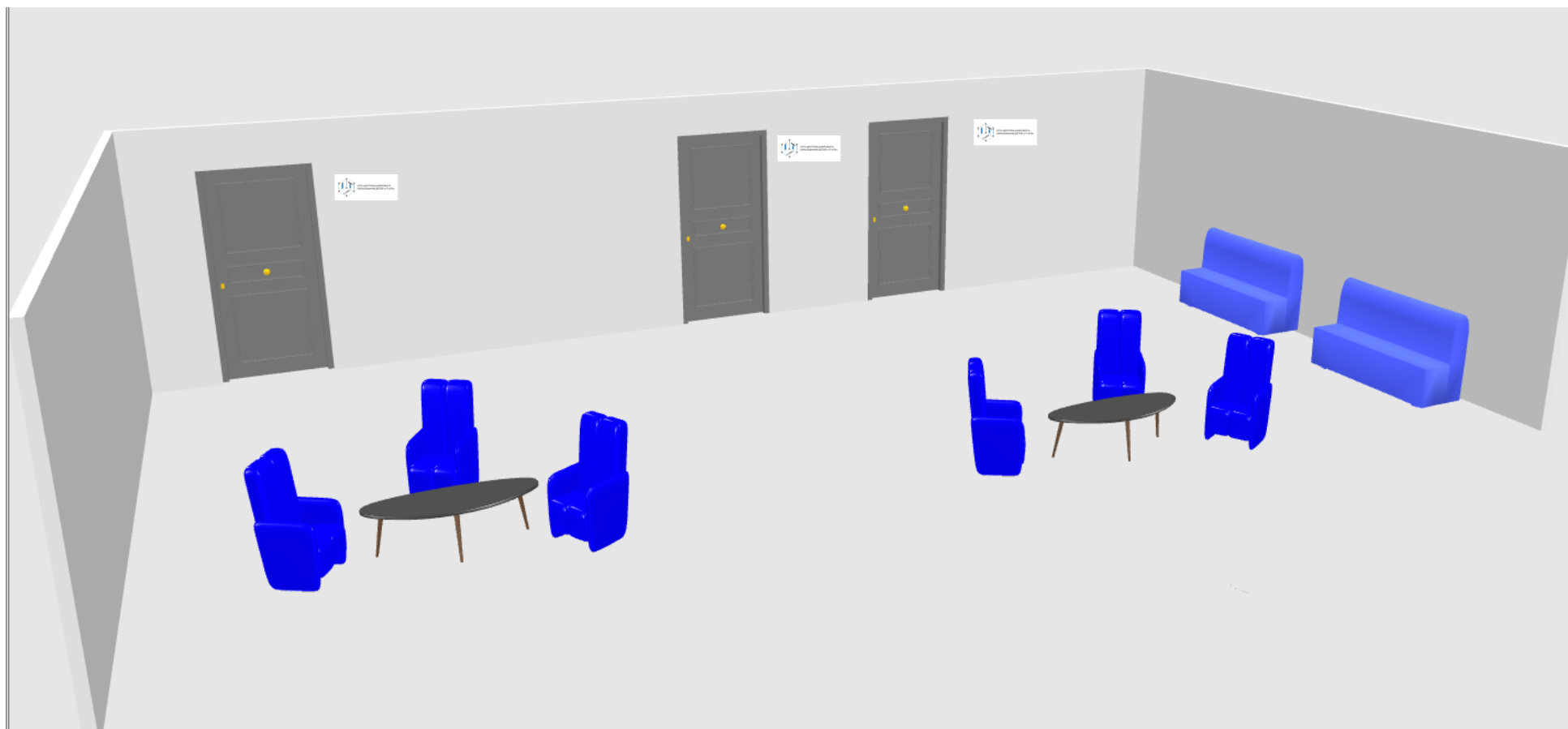


Зонирование – расположение кабинетов 2 этаж



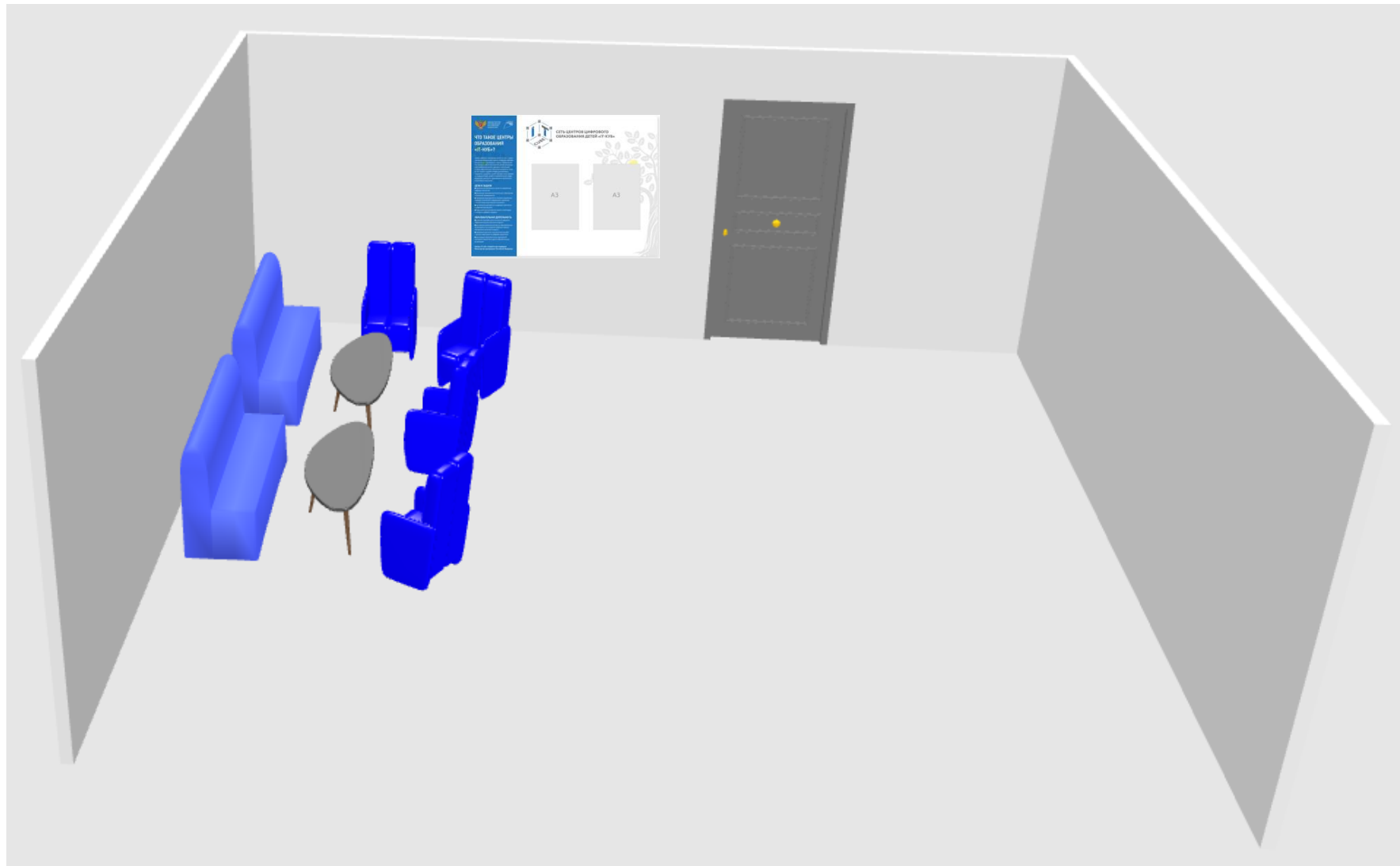
Дизайн рекреации, Шахматной гостиной

(S=155 кв.м.)



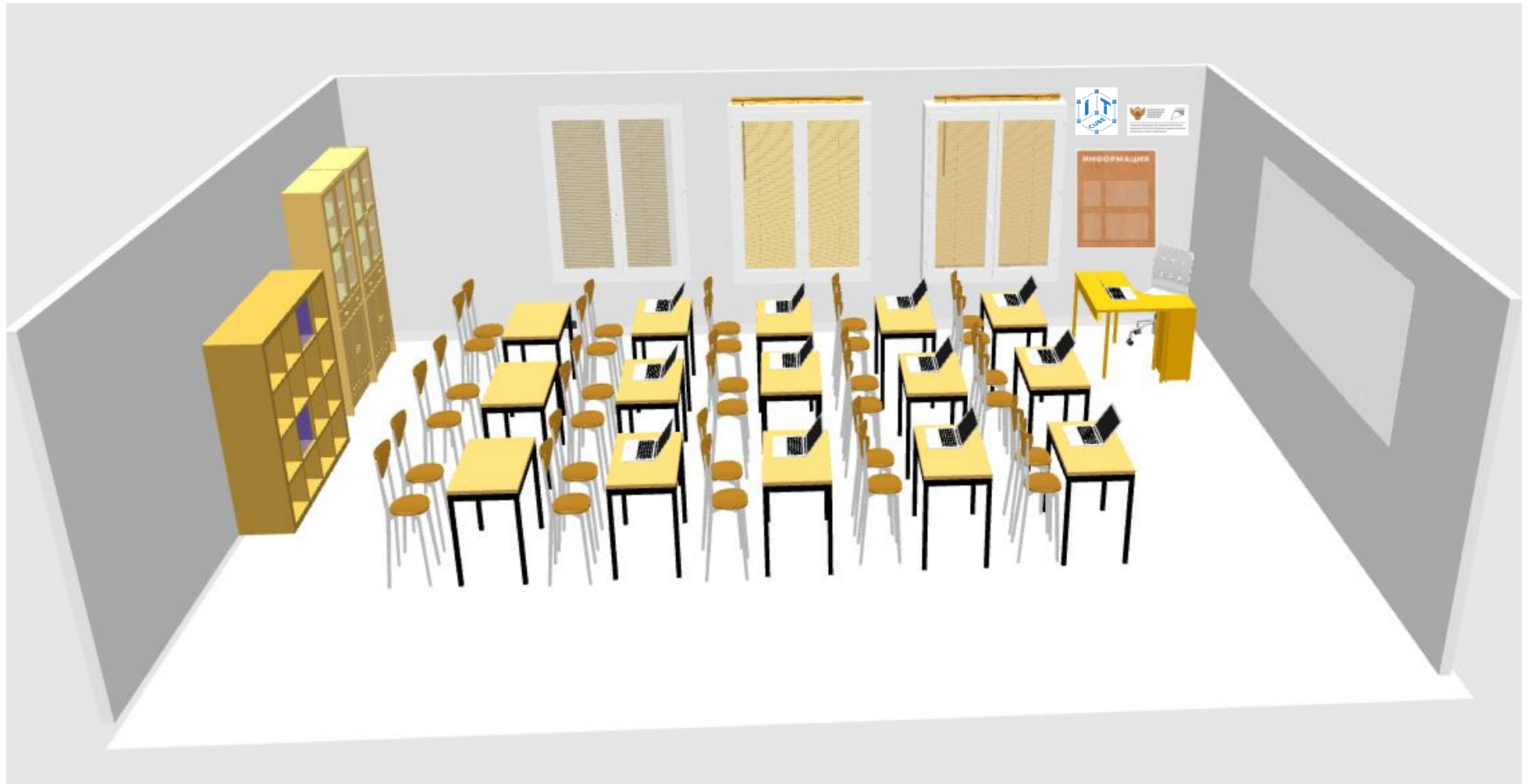
Дизайн холла

(S=12 кв.м.)



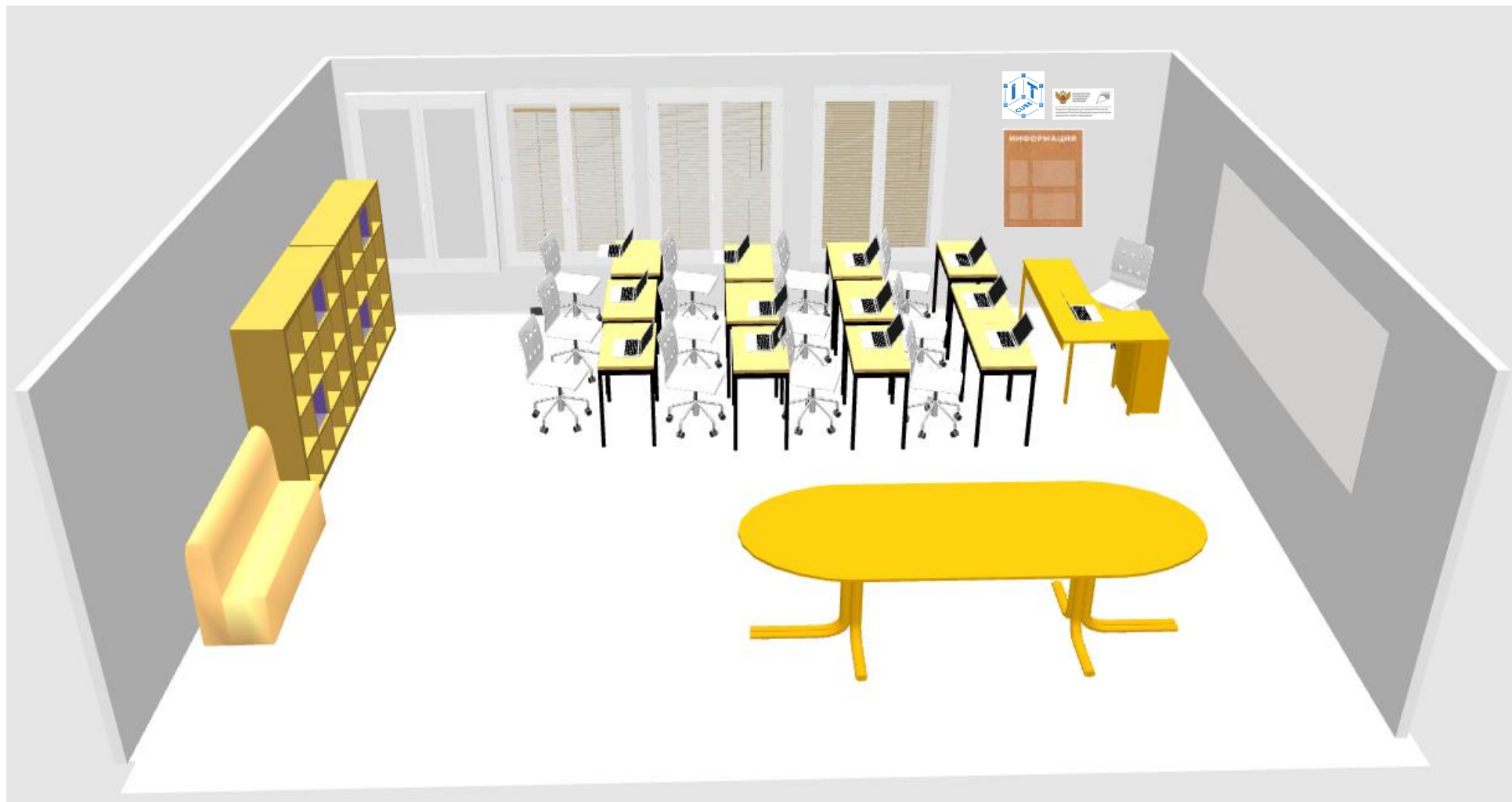
Дизайн кабинета системного администрирования

(S=50.8 кв.м.)



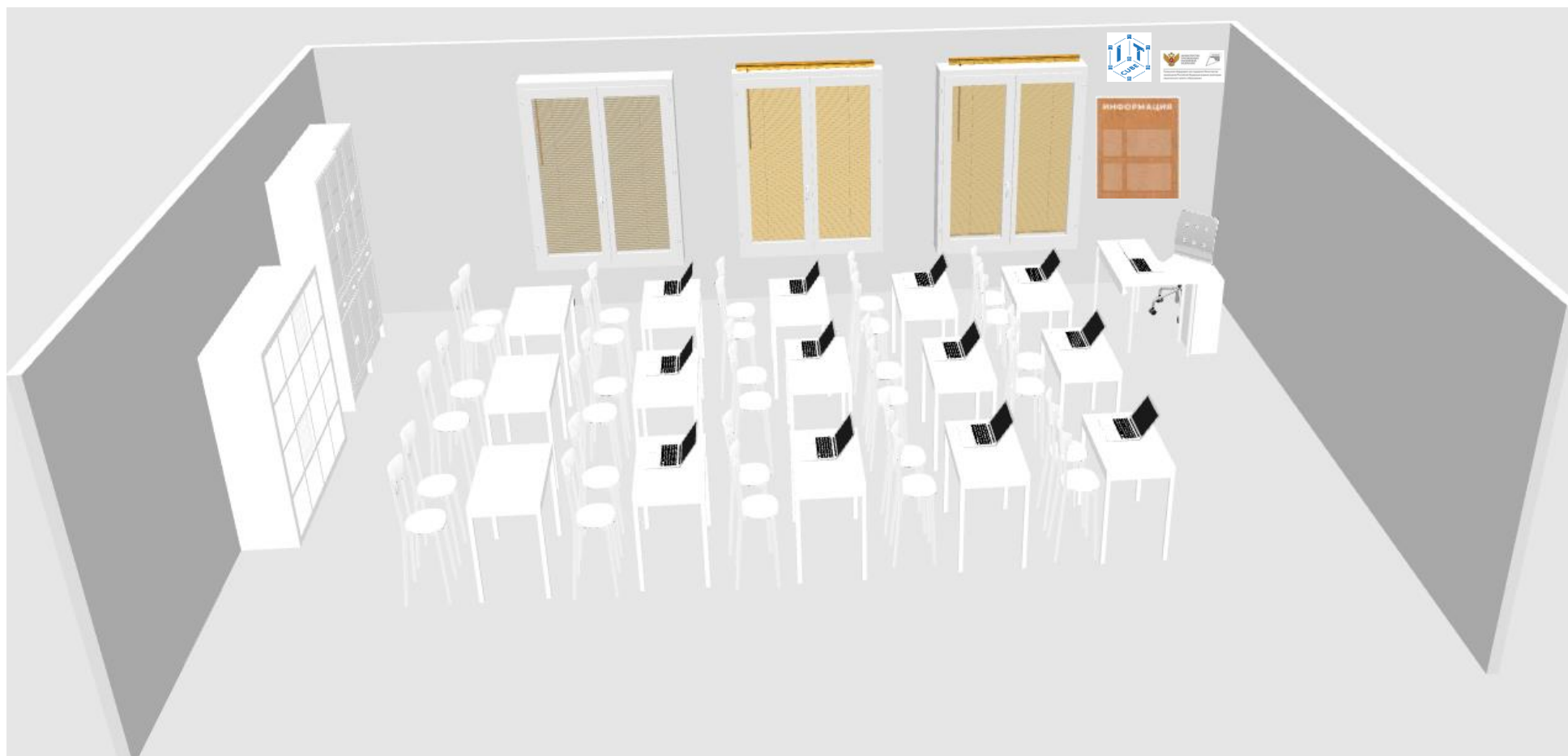
Дизайн кабинета программирования роботов

(S=66.3 кв.м.)



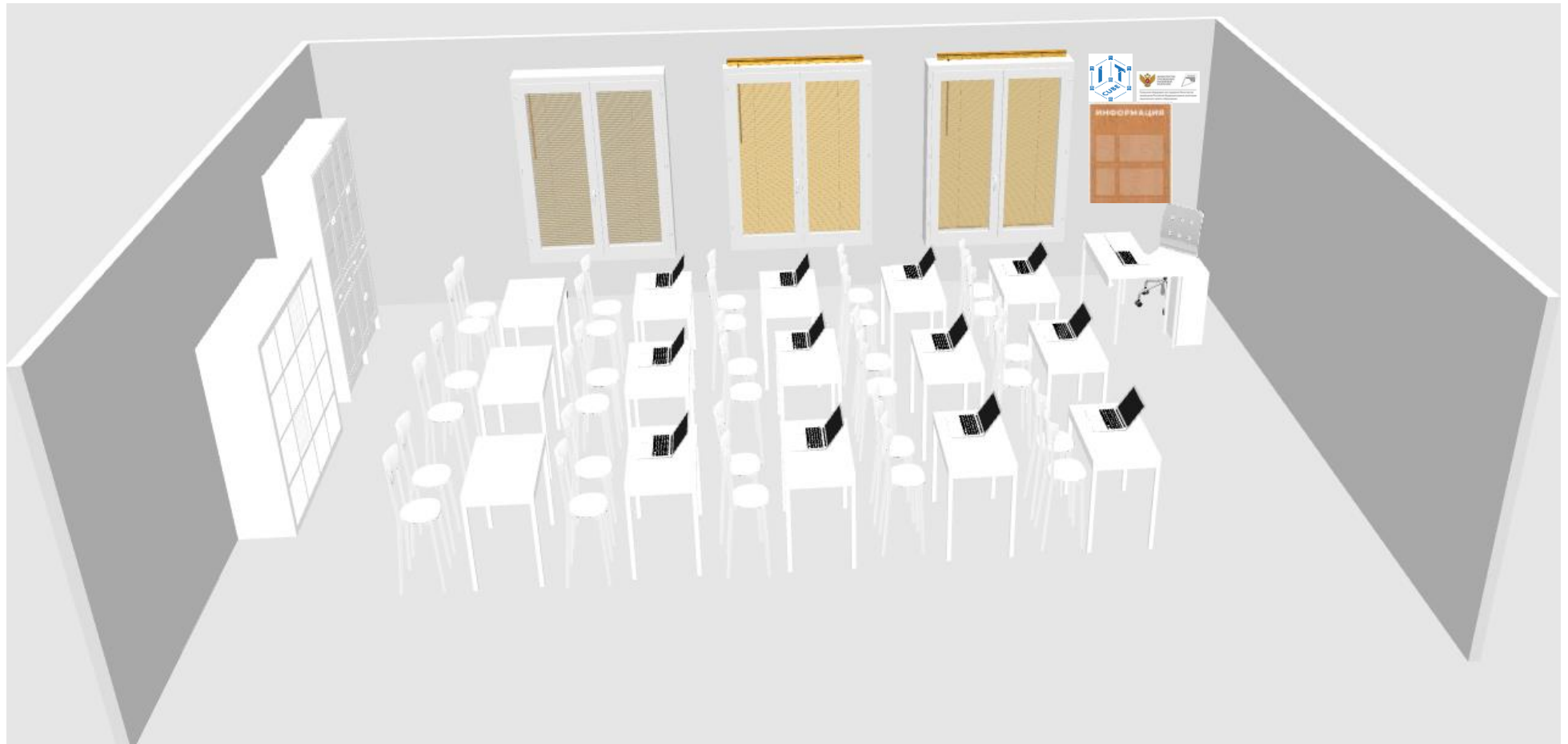
Дизайн кабинета кибергигиены и работы с большими данными

(S=48.2 кв.м.)



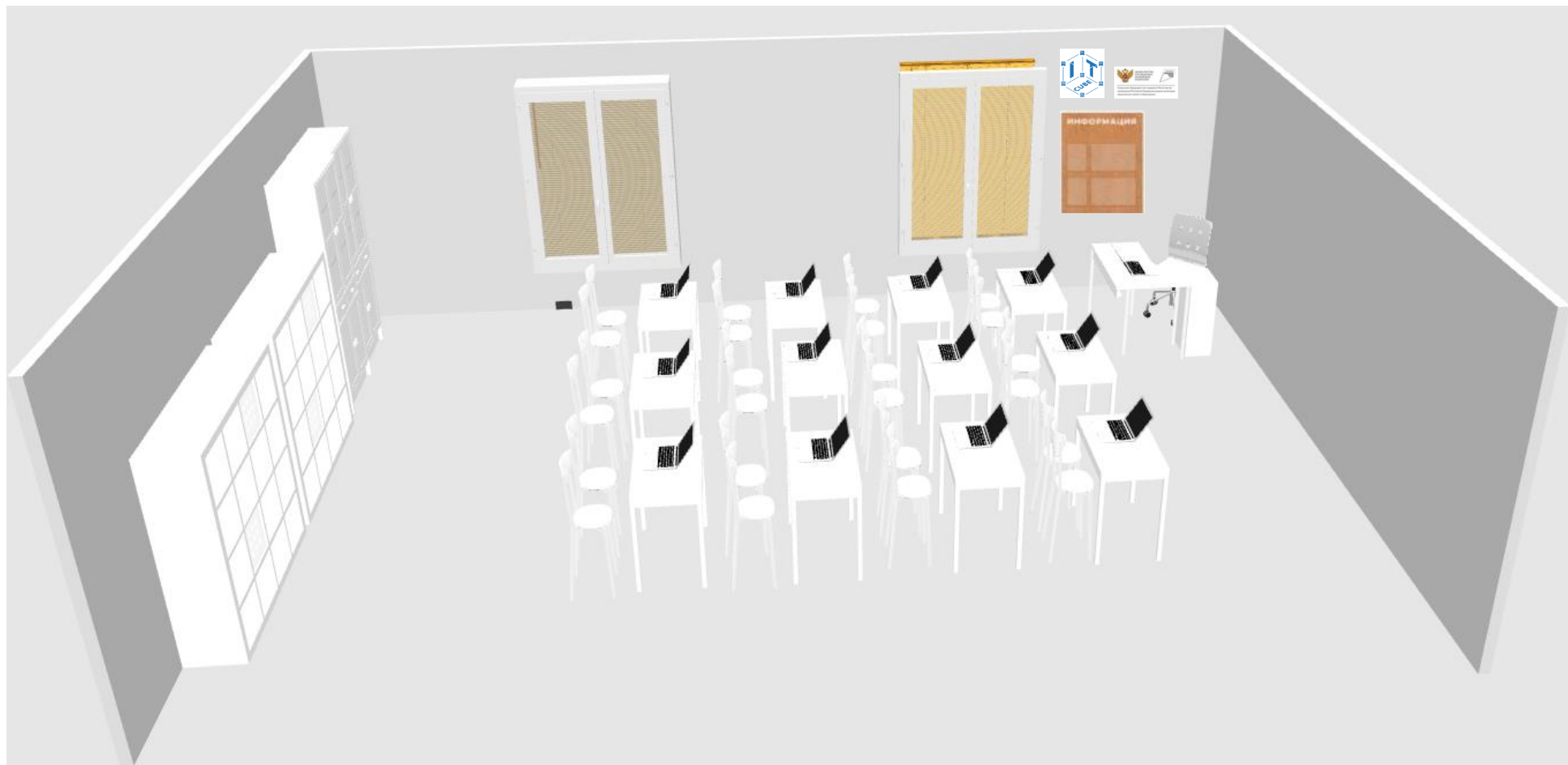
Дизайн кабинета алгоритмики и логики

(S=49.1 кв.м.)



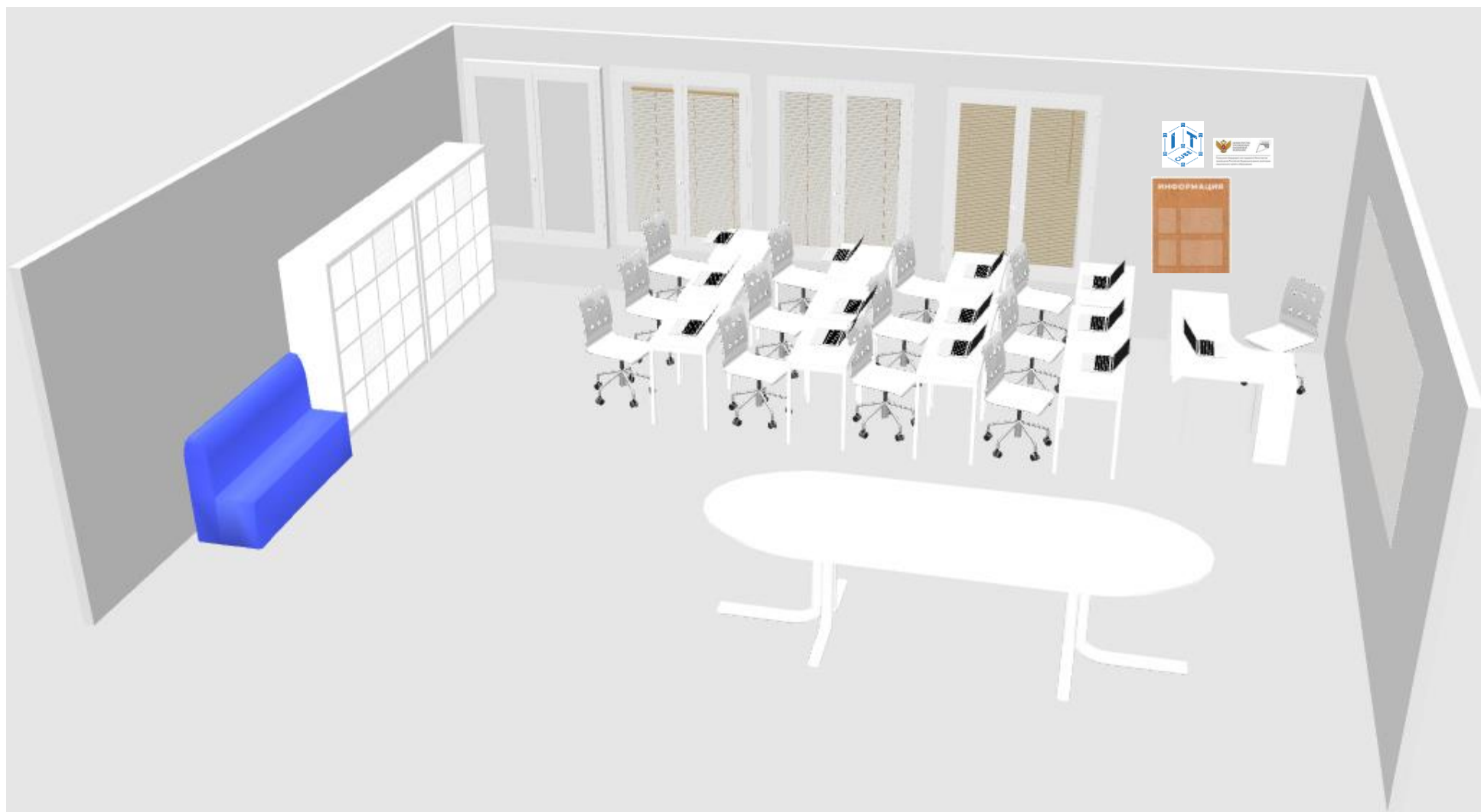
Дизайн кабинета мобильной разработки

(S=30.8 кв.м.)

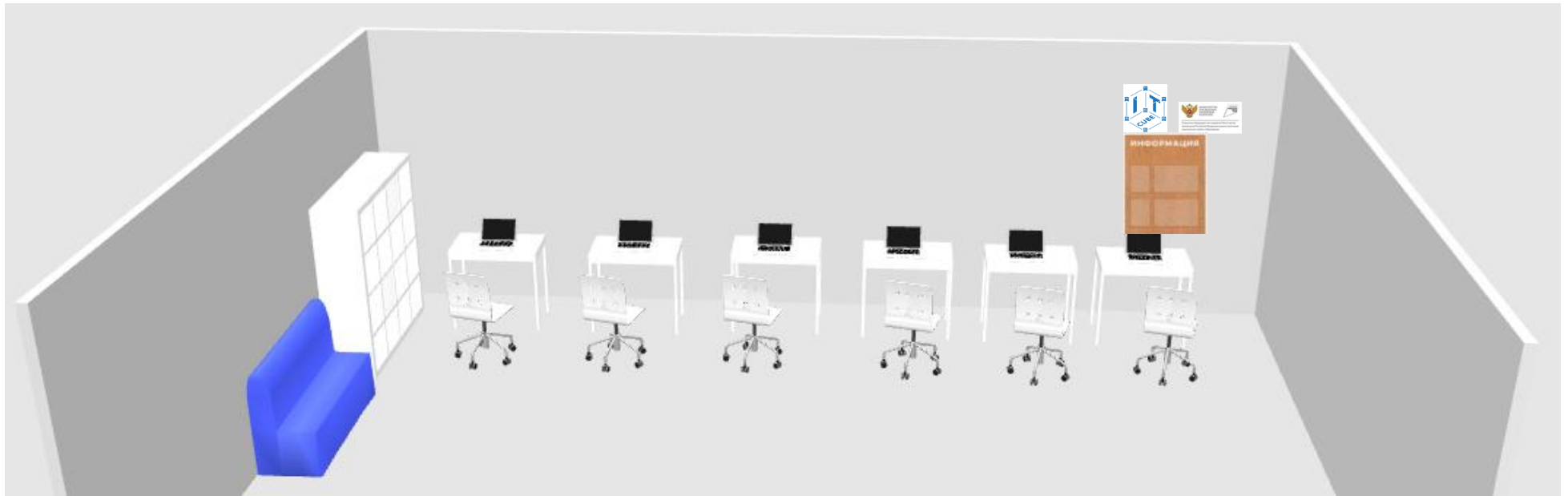


Дизайн кабинета программирования по Python

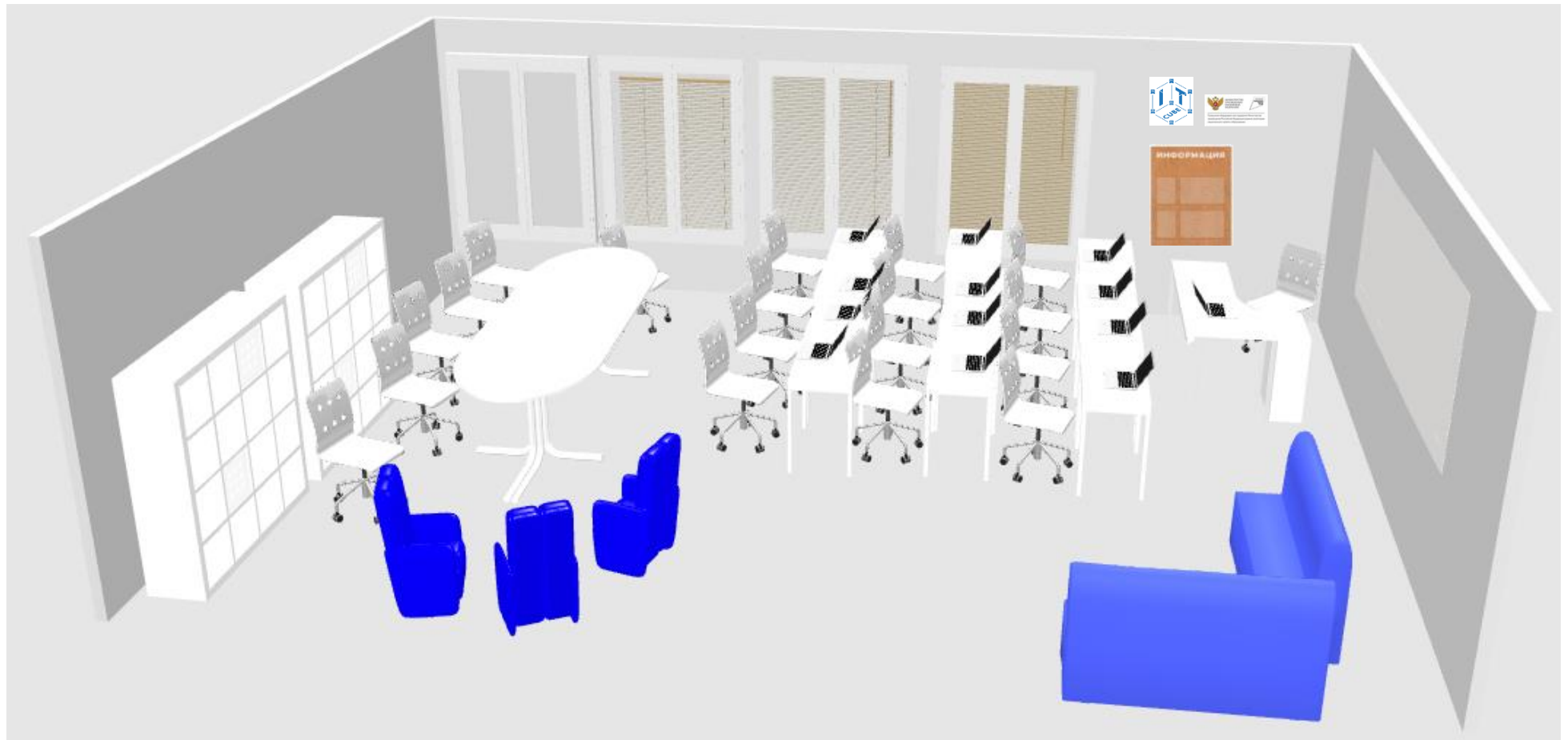
(S=65.1 кв.м.)



Дизайн кабинета для персонала (S=14,6 кв.м.)



**Дизайн зоны коллективной работы
(S=70,0 кв.м.)**



Холл

В холле учебного заведения, на базе которого создается центр, размещается брендированный информационный стенд. В ячейках размещается информация об «IT-кубе» данного учебного заведения: образовательная деятельность, описание, фотографии, расписание, объявления и пр.



Рекомендуемые технические характеристики

размер: 1200×900 мм
материал: ПВХ (толщина 5–10 мм)
с печатью и защитной ламинацией

Учебные помещения. Размещение информационной таблички

Табличку лучше всего размещать рядом с информационными досками или входной дверью.

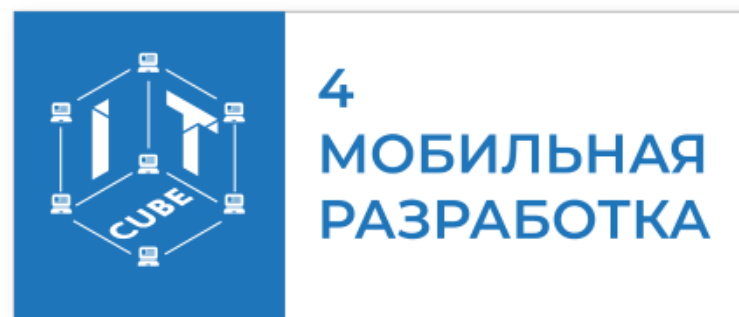
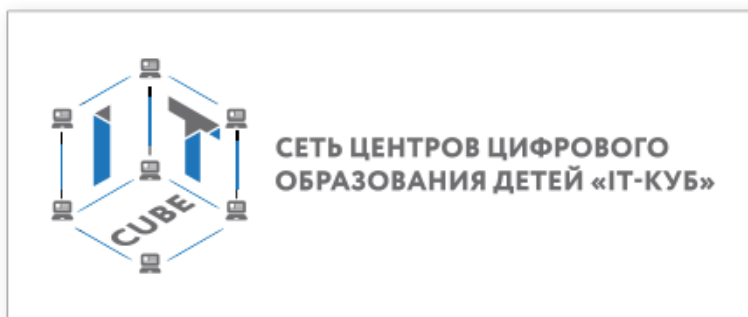


Навигация

При входе в помещения центра «IT-куб» стандартно размещается навигационная табличка. Табличка разрабатывается администрацией образовательного учреждения на свое усмотрение в зависимости от условий размещения центра (необходимость внедрения в существующую навигацию и др. ситуации). Вместо навигацион-

ных табличек допускаются другие современные навигационные решения (например, графика). На навигации не должно быть лишнего декора и информации. Она должна быть максимально лаконичной и читаемой.

Примеры навигационных табличек, на основе которых можно разработать свою навигацию



Технические характеристики

материал: ПВХ (толщина 3–5 мм) с печатью и защитной ламинацией
крепления: на скрытых дистанционных держателях или вплотную к стене

Дополнительные идеи брендирования стен учебных помещений

Дополнительно стены могут брендироваться фирменным патерном «IT-куб» и знаком национального проекта «Образование» в виде графики. Графика может размещаться на любой свободной стене. Рисунок наносится с помощью настенной наклейки или выкраски по трафарету в один цвет. Если в помещении есть стеклянные

перегородки, то брендировать можно их. Графику лучше размещать на разных стенах с основным фирменным знаком. Макеты следует брать только из оригинальных файлов оператора проекта. Элементы могут использоваться как совместно, так и по отдельности.



Фирменный патерн «IT-куб»



Фирменный знак национального проекта «Образование»

УТВЕРЖДЕН
приказом Министерства
образования
и науки Пермского края
от №

**Дизайн-проект и проект зонирования помещений
центра цифрового образования детей «IT-куб» на базе муниципального
бюджетного учреждения дополнительного образования «Полазненский
центр дополнительного образования детей «Школа технического резерва»
Добрянского городского округа Пермского края в 2023 году**



Типовой проект дизайна и зонирования
помещений центра цифрового образования детей «IT-куб»
на базе МБУДО «ПЦДОД «ШТР», г Добрянка, Герцена 38.



Двухэтажное здание с отдельным входом

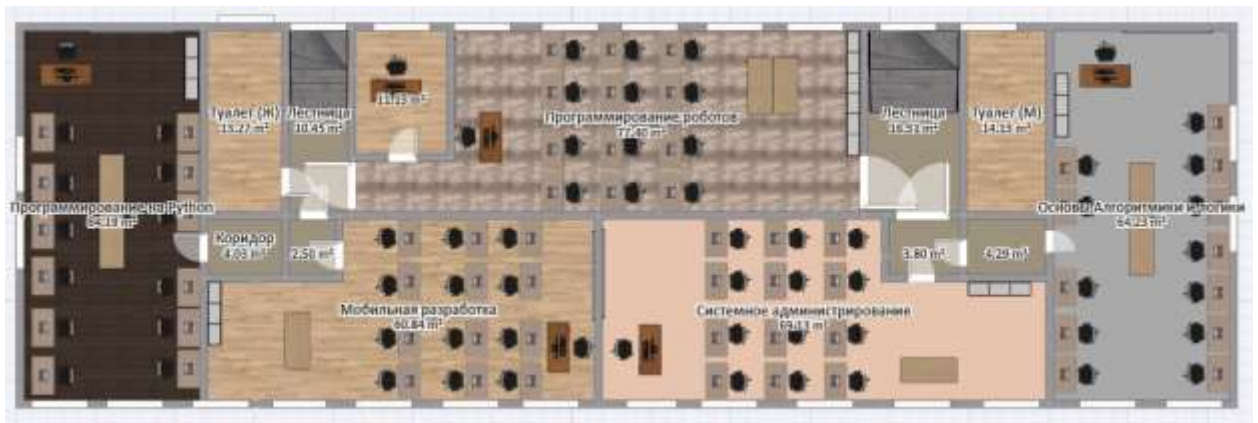


Зонирование-расположение кабинетов

1 этаж



2 этаж



На 1 этаже располагается кабинет направления «Кибергигиена и Большие данные», раздевалка, коворкинг, а также Комната для персонала

На 2 этаже расположены кабинеты направлений «Программирование на Python», «Системное Администрирование», «Мобильная разработка», «Основы алгоритмики и логики», «Программирование роботов»

«Кибергигиена и Большие данные»



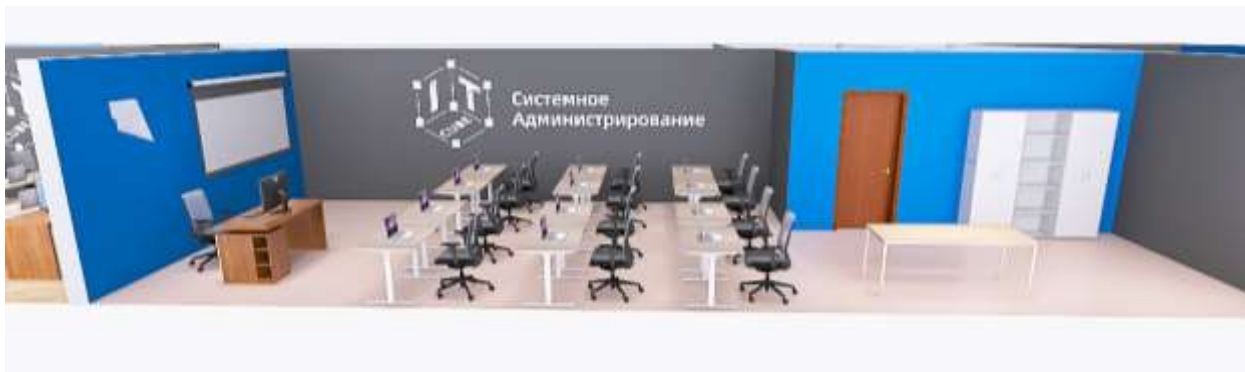
«Программирование на Python»



«Мобильная разработка»



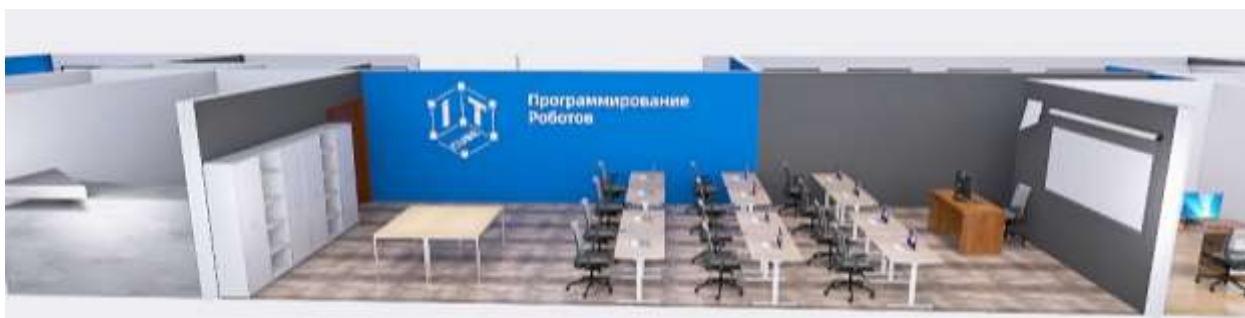
«Системное Администрирование»



«Основы программирования и Алгоритмика»



«Программирование роботов»



Зона коллективной работы с «Шахматной зоной»



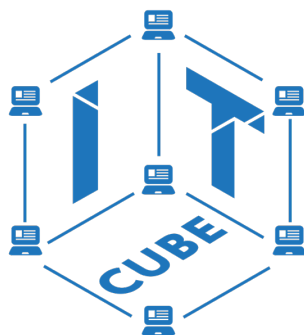
Комната для персонала



УТВЕРЖДЕН
приказом Министерства
образования
и науки Пермского края
от №

**Дизайн-проект и проект зонирования помещений
центра цифрового образования детей «IT-куб» на базе муниципального
автономного учреждения дополнительного образования «Центр
дополнительного образования» Чайковского городского округа
Пермского края в 2023 году**





**СЕТЬ ЦЕНТРОВ ЦИФРОВОГО
ОБРАЗОВАНИЯ ДЕТЕЙ «IT-КУБ»**

**ПРОЕКТ ЗОНИРОВАНИЯ И ДИЗАЙНА ПОМЕЩЕНИЙ
ЦЕНТРА ОБРАЗОВАНИЯ «IT-КУБ» НА БАЗЕ
МУНИЦИПАЛЬНОГО АВТОНОМНОГО УЧРЕЖДЕНИЯ ДОПОЛНИТЕЛЬНОГО ОБРАЗОВАНИЯ
ЦЕНТР ДОПОЛНИТЕЛЬНОГО ОБРАЗОВАНИЯ**

г. Чайковский, 2023



Помещения центра образования «IT-куб»

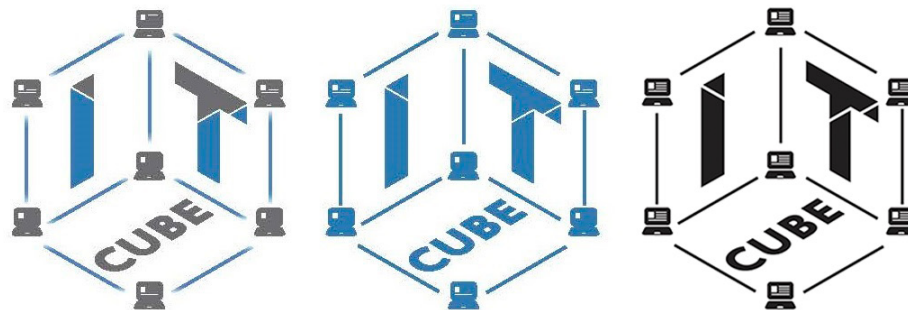
- Кабинет «Программирование роботов» - 50,4 м²
- Кабинет «Основы алгоритмики и логики» - 51,1 м²
- Кабинет «Программирование на Python» - 42,3 м²
- Кабинет «Мобильная разработка» - 49,4 м²
- Кабинет «Системное администрирование» - 50,4 м²
- Кабинет «Кибергигиена и работа с большими данными» - 47,9 м²
- Зона коллективной работы - 34,2 м²



Брендинг

Внутри каждого учебного помещения центра «IT-куб» размещается один символ «IT-куб» и одна информационная табличка (со знаком национального проекта «Образование» и гербом Министерства просвещения РФ)

Настенный фирменный знак



Технические характеристики

размер: высота 500–800 мм
материал: Интерьерная наклейка или графика

Для белых и светлых поверхностей стен используется полноцветный фирменный знак или знак в синем или черном монохроме

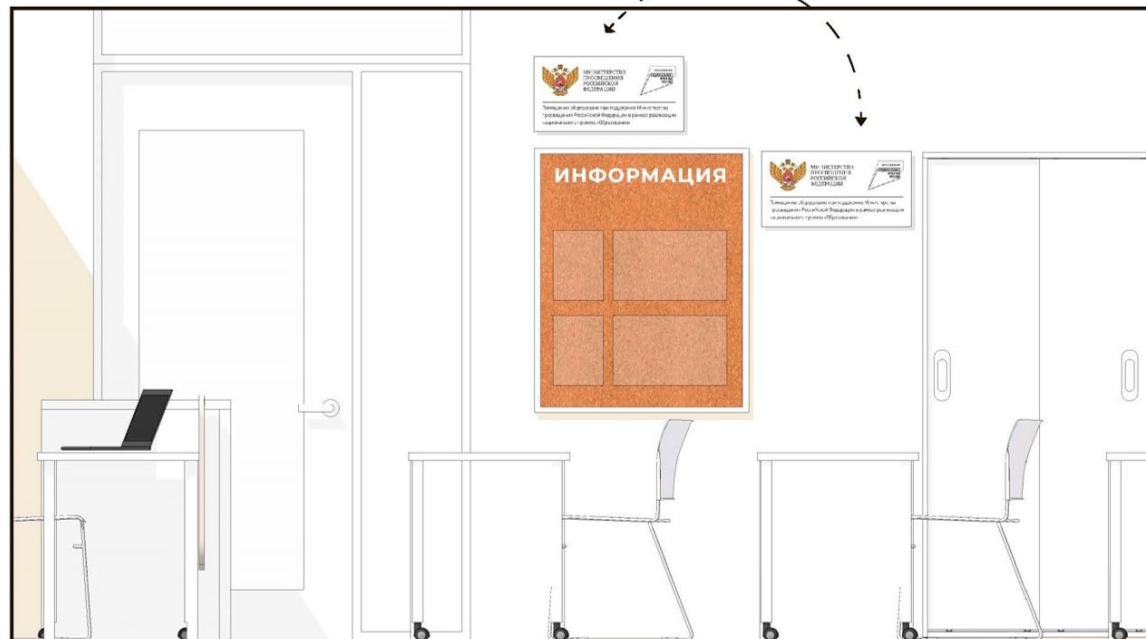
Табличка



Табличка размещена рядом с входной дверью

Технические характеристики

размер: 200×400 мм
материал: ПВХ (толщина 3–5 мм) с печатью и защитной ламинацией
крепления: на скрытых дистанционных держателях или вплотную к стене

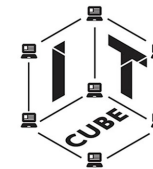


Брендинг. Размещение символов и табличек

Внутри каждого учебного помещения центра «IT-куб» размещается один символ «IT-куб» и одна информационная табличка (со знаком национального проекта «Образование» и гербом Министерства просвещения РФ)



Настенный фирменный знак



Табличка



Брендрование. Холл

В холле размещается брендированный информационный стенд. В ячейках размещается информация об «IT-кубе»: образовательная деятельность, описание, фотографии, расписание, объявления и пр.

Рекомендуемые технические характеристики
размер: 1200x900 мм

материал: ПВХ (толщина 5–10 мм) с печатью и защитной ламинацией

МИНИСТЕРСТВО ПРОСВЕЩЕНИЯ РОССИЙСКОЙ ФЕДЕРАЦИИ
ОБРАЗОВАНИЕ
ВЫСШЕГО И
СРЕДНЕГО
СПЕЦИАЛЬНОГО
ОБРАЗОВАНИЯ

ЧТО ТАКОЕ ЦЕНТРЫ ОБРАЗОВАНИЯ «IT-КУБ»?

Центры цифрового образования детей «IT-куб» создаются в рамках федерального проекта «Цифровая образовательная среда» национального проекта «Образование». Они призваны обеспечить освоение детьми актуальных и востребованных знаний, навыков и компетенций в сфере информационно-телекоммуникационных технологий, а также создание условий для выявления, поддержки и развития у детей способностей и талантов, их профориентации, развития математической, информационной грамотности, формирования критического и креативного мышления.

ЦЕЛИ И ЗАДАЧИ

- практическая деятельность детей по направлению цифровых технологий
- реализация программ дополнительного образования технической направленности
- проведение мероприятий по тематике современных цифровых технологий и информатики, знакомства с технологиями искусственного интеллекта
- просветительская работа по цифровой грамотности и цифровой безопасности
- повышение результативности детей в олимпиадах и конкурсах цифрового профиля

ОБРАЗОВАТЕЛЬНАЯ ДЕЯТЕЛЬНОСТЬ

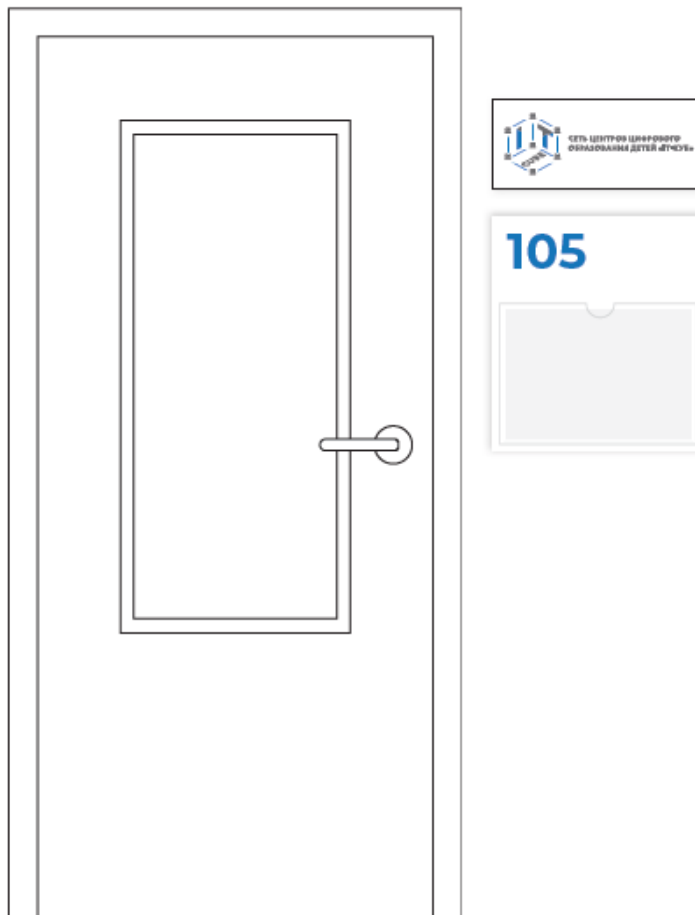
- освоения программ дополнительного цифрового образования детьми различного возраста
- расширение возможностей других образовательных организаций в части развития цифровых навыков обучающихся различного возраста
- профориентационная и просветительская работ с детьми и взрослыми по цифровой грамотности
- организации образовательных мероприятий для детей и педагогов из других образовательных организаций

Центры «IT-куб» создаются при поддержке Министерства просвещения Российской Федерации

СЕТЬ ЦЕНТРОВ ЦИФРОВОГО ОБРАЗОВАНИЯ ДЕТЕЙ «IT-КУБ»

Брендинг. Размещение навигационных табличек

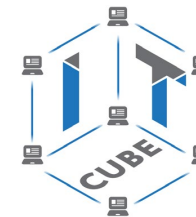
При входе в помещения центра «IT-куб» размещается навигационная табличка. Табличка разрабатывается в зависимости от условий размещения центра (необходимость внедрения в существующую навигацию и др. ситуации).
На навигации нет лишнего декора и информации. Она максимально лаконична и читаема.



Технические характеристики
материал: ПВХ (толщина 3–5 мм) с печатью и защитной ламинацией

крепления: на скрытых дистанционных держателях или вплотную к стене

Брендинг. Дополнительное брендинг стен

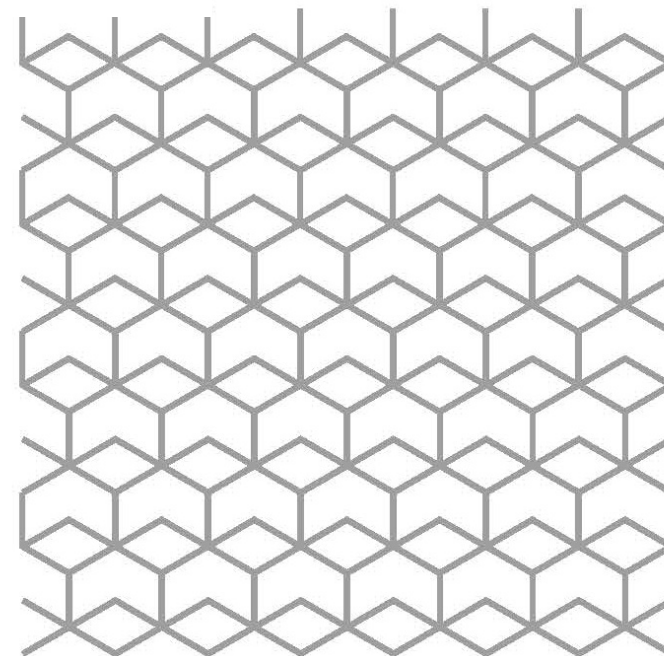
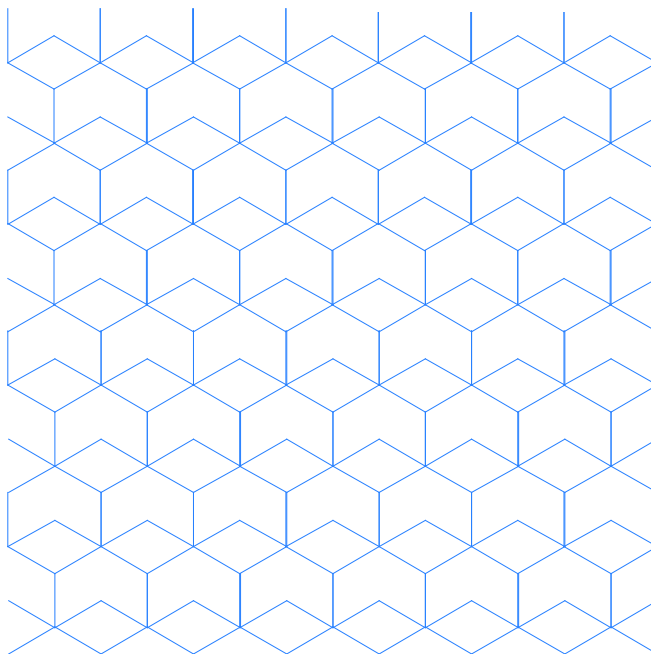


Дополнительно стены брендируются фирменным патерном «IT-куб».

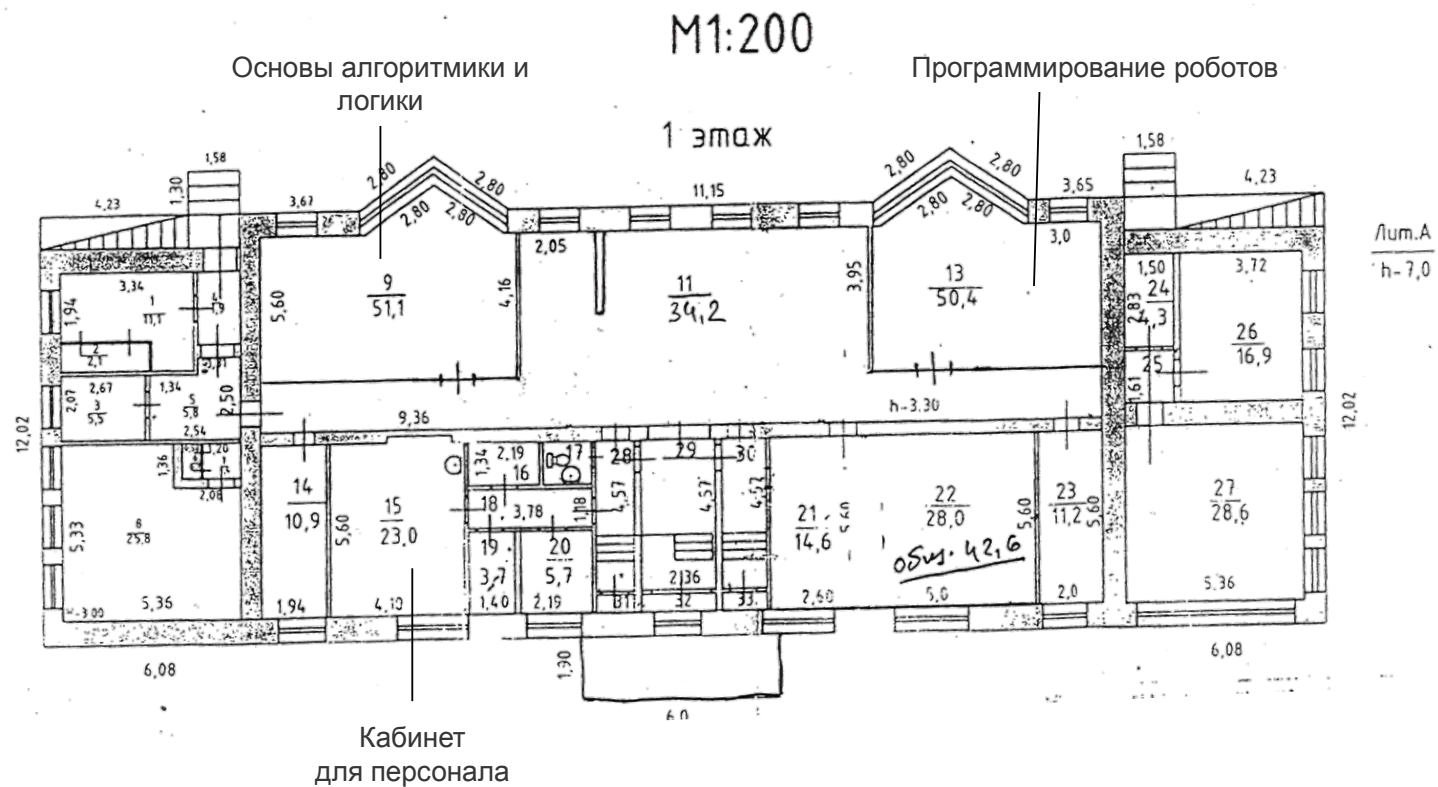
Графика может размещаться на любой свободной стене.

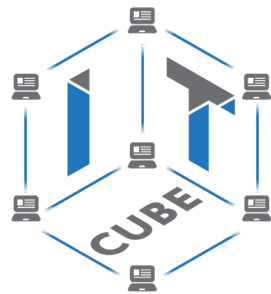
Рисунок наносится с помощью настенной наклейки или выкраски по трафарету в один цвет, в том числе на стеклянные перегородки.

Фирменный патерн «IT-куб»



План-схема. Размещение помещений центра образования «IT-куб»



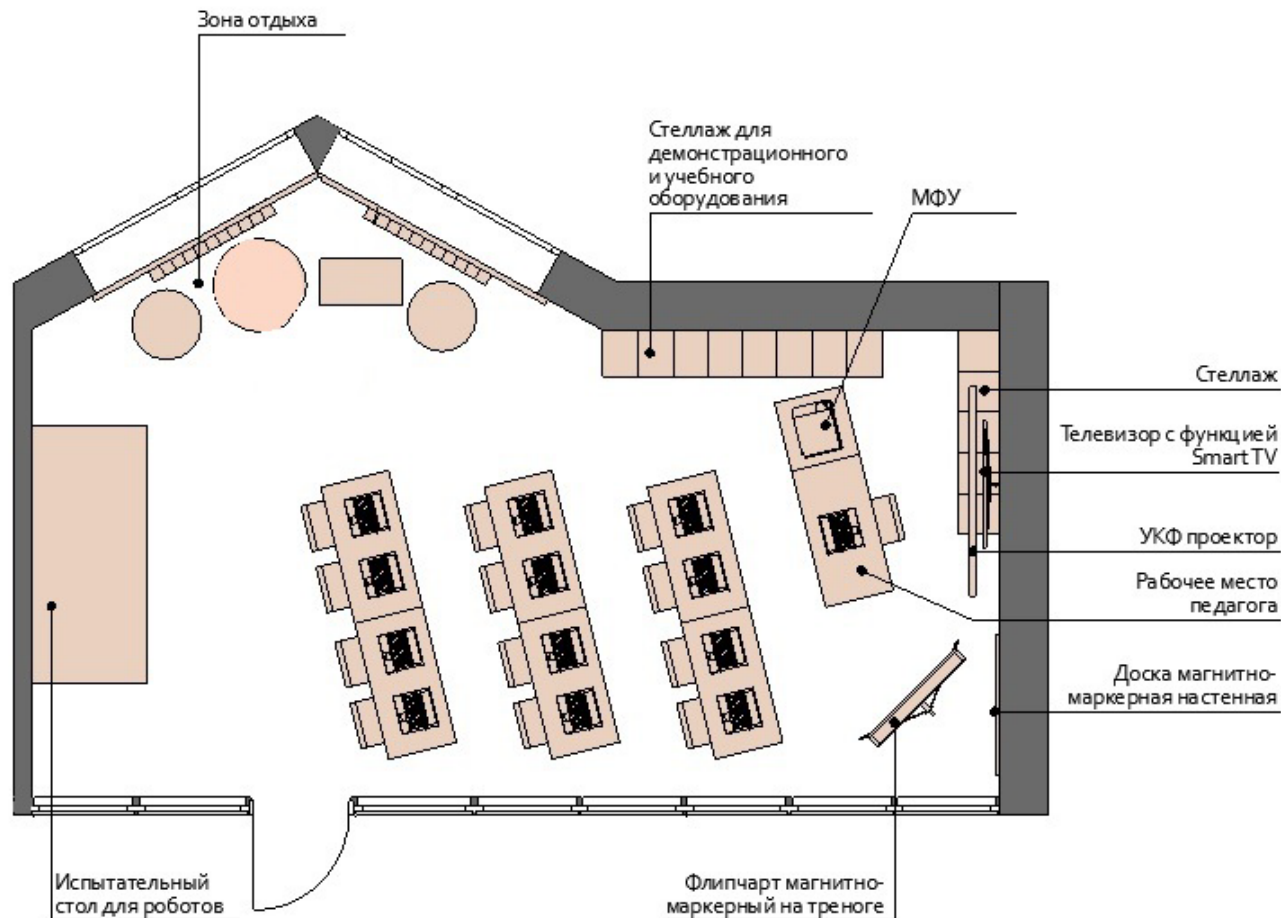


Программирование роботов



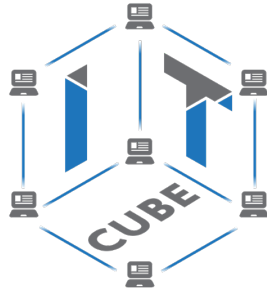
Программирование роботов

- На базе существующего кабинета
- По дизайну предпочтение светлой лаконичной мебели строгих форм (преимущественно белого цвета или цвета светлого дерева)
- Размеры ячеек стеллажей подбираются по размерам демонстрационного и учебного оборудования
- Допускается акцентирование цветом учебных стульев
- Учебные парты – мобильные, легкие, легко трансформируемые под нужную задачу
- Рулонные светлые однотонные жалюзи.
- Внутри учебного помещения размещается 1 символ IT-CUBE (по рекомендации бренд-бука)
- Внутри учебного помещения размещается 1 информационная табличка (со знаком национального проекта «Образование» и гербом Министерства РФ)
- Для цвета стен используется один из представленных в руководстве по проектированию помещений «IT-куб» оттенков RAL 7044 серый шелк. Данный цвет сочетается с яркими акцентами на стенах и мебели, идеально вписываются в нейтральный интерьер.







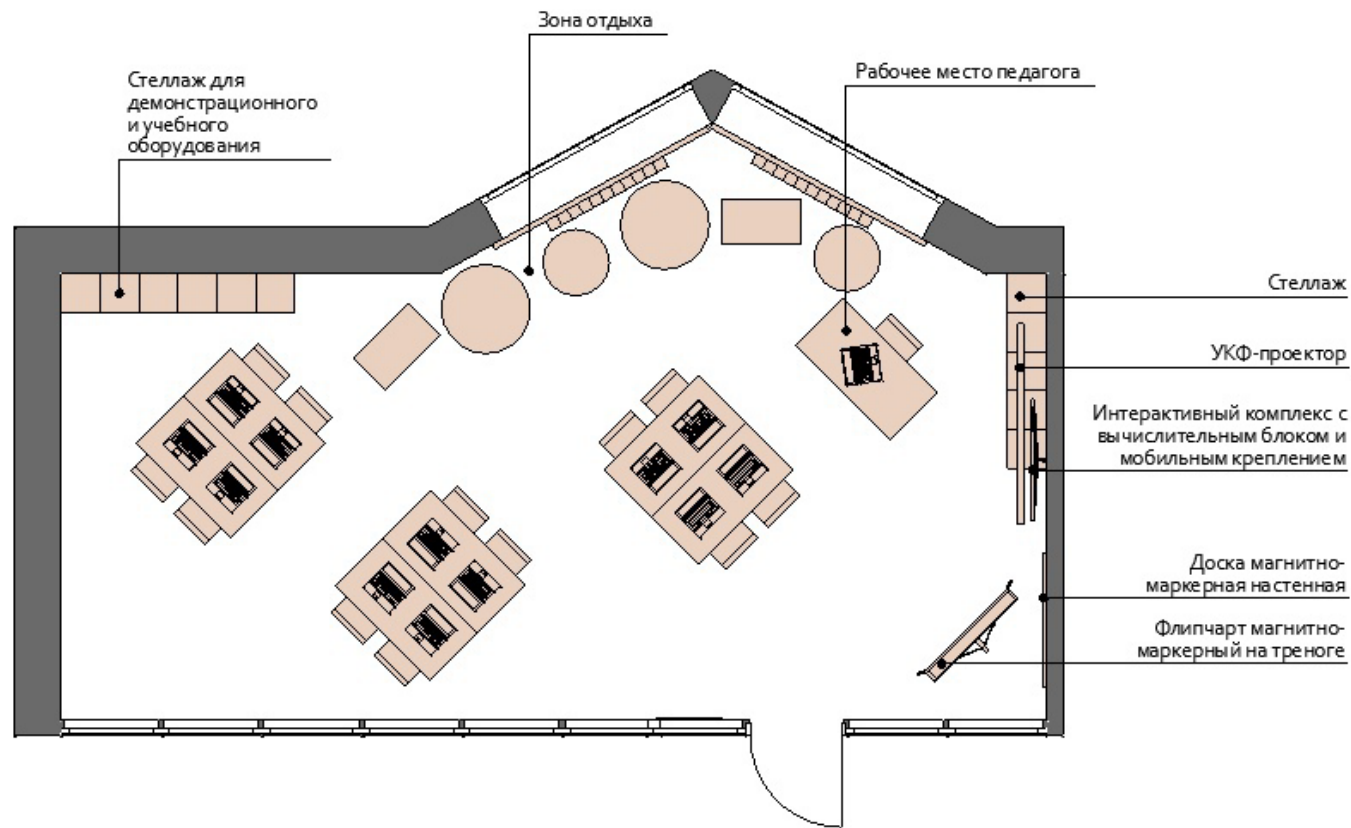


Основы алгоритмики и логики

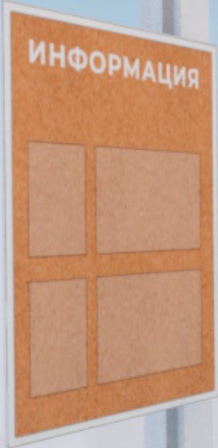


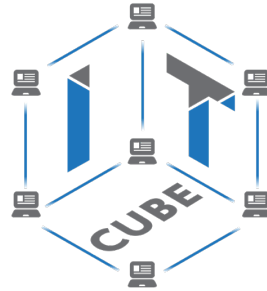
Основы алгоритмики и логики

- На базе существующего кабинета
- По дизайну предпочтение светлой лаконичной мебели строгих форм (преимущественно белого цвета или цвета светлого дерева)
- Размеры ячеек стеллажей подбираются по размерам демонстрационного и учебного оборудования
- Допускается акцентирование цветом учебных стульев
- Учебные парты – мобильные, легкие, легко трансформируемые под нужную задачу
- Рулонные светлые однотонные жалюзи.
- Внутри учебного помещения размещается 1 символ IT-CUBE (по рекомендации бренд-бука)
- Внутри учебного помещения размещается 1 информационная табличка (со знаком национального проекта «Образование» и гербом Министерства РФ)
- Для цвета стен используется один из представленных в руководстве по проектированию помещений «IT-куб» оттенков RAL 7044 серый шелк. Данный цвет сочетается с яркими акцентами на стенах и мебели, идеально вписываются в нейтральный интерьер.







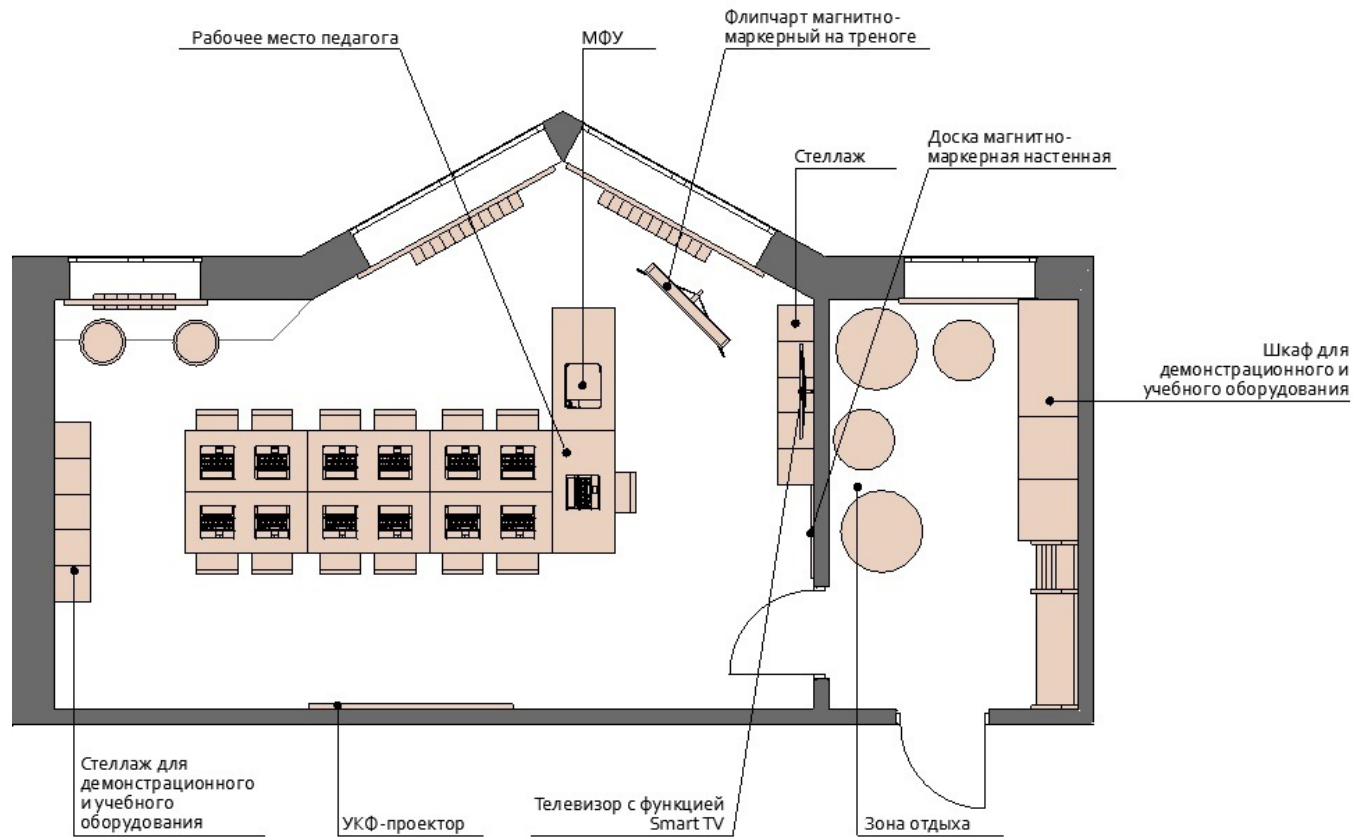


Программирование на Python

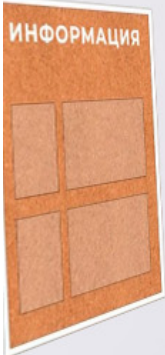


Программирование на Python

- На базе существующего кабинета
- По дизайну предпочтение светлой лаконичной мебели строгих форм (преимущественно белого цвета или цвета светлого дерева)
- Размеры ячеек стеллажей подбираются по размерам демонстрационного и учебного оборудования
- Допускается акцентирование цветом учебных стульев
- Учебные парты – мобильные, легкие, легко трансформируемые под нужную задачу
- Рулонные светлые однотонные жалюзи. Цвета нейтральные: серые
- Внутри учебного помещения размещается 1 символ IT-CUBE (по рекомендации бренд-бука)
- Внутри учебного помещения размещается 1 информационная табличка (со знаком национального проекта «Образование» и гербом Министерства РФ)
- Для основного цвета стен используются цвета из представленных в руководстве по проектированию помещений «IT-куб» оттенков белого RAL 9001 кремово-белый и RAL 7044 серый шелк. Данные цвета сочетаются с яркими акцентами на стенах RAL 4008 сигнальный фиолетовый и мебели, идеально вписываются в нейтральный интерьер.

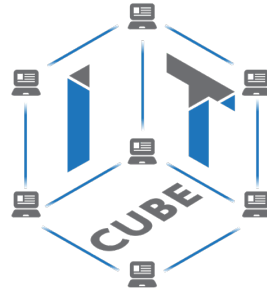










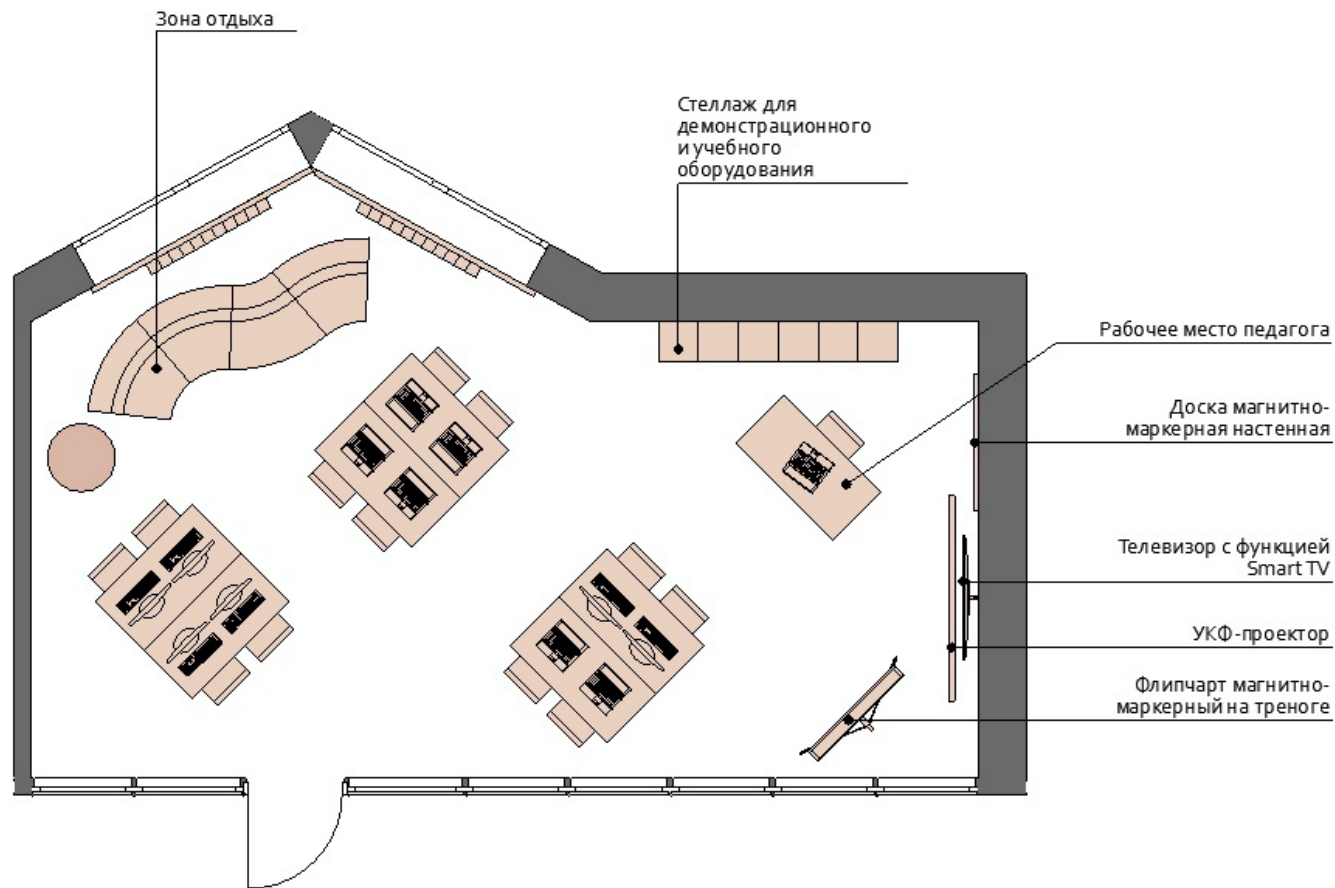


Системное администрирование



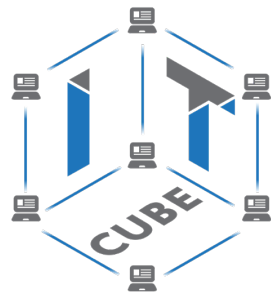
Системное администрирование

- По дизайну предпочтение светлой лаконичной мебели строгих форм (преимущественно белого цвета или цвета светлого дерева)
- Размеры ячеек стеллажей подбираются по размерам демонстрационного и учебного оборудования
- Допускается акцентирование цветом учебных стульев и мягкой мебели
- Учебные парты – мобильные, легкие, легко трансформируемые под нужную задачу
- Рулонные светлый однотонные жалюзи. Цвета нейтральные: белые
- Внутри учебного помещения размещается 1 символ IT-CUBE (по рекомендации бренд-бука)
- Внутри учебного помещения размещается 1 информационная табличка (со знаком национального проекта «Образование» и гербом Министерства РФ)
- Для основного цвета стен используется один из представленных в руководстве по проектированию помещений «IT-куб» оттенков белого RAL 9001 кремово-белый. Допустимая замена - RAL 1013 жемчужно-белый, RAL 1016 транспортно-белый. Данные цвета сочетаются с яркими акцентами на стенах RAL 2003 пастельно-оранжевый и мебели, идеально вписываются в нейтральный интерьер.
- Дополнительно стены брендируются фирменным патерном «IT-куб» в цвете RAL5007 бриллиантово-синий







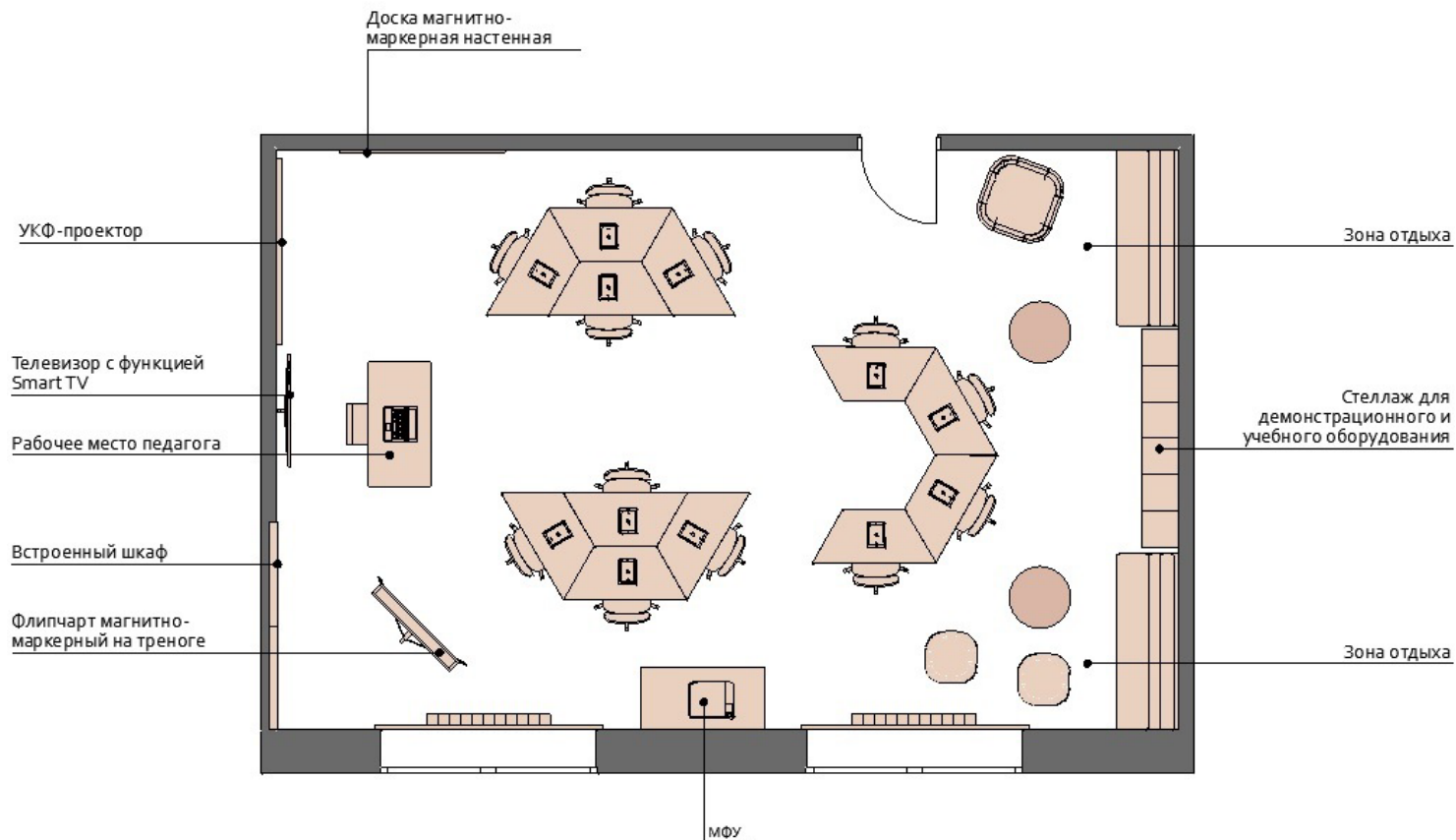


Мобильная разработка



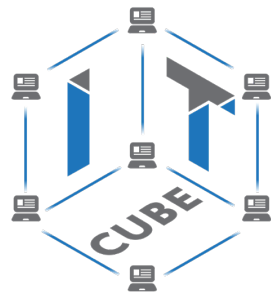
Мобильная разработка

- По дизайну предпочтение светлой лаконичной мебели строгих форм (преимущественно белого цвета или цвета светлого дерева)
- Размеры ячеек стеллажей подбираются по размерам демонстрационного и учебного оборудования
- Допускается акцентирование цветом учебных стульев
- Учебные парты – мобильные, легкие, легко трансформируемые под нужную задачу
- Рулонные светлые однотонные жалюзи. Цвет нейтральный: белый
- Внутри учебного помещения размещается 1 символ IT-CUBE (по рекомендации бренд-бука)
- Внутри учебного помещения размещается 1 информационная табличка (со знаком национального проекта «Образование» и гербом Министерства РФ)
- Для основного цвета стен используется один из представленных в руководстве по проектированию помещений «IT-куб» оттенков белого RAL 7044 серый шелк. Допустимая замена - RAL 1013 жемчужно-белый, RAL 1016 транспортно-белый. Данные цвета сочетаются с яркими акцентами на стенах RAL 5007 бриллиантово-синий и мебели, идеально вписываются в нейтральный интерьер.







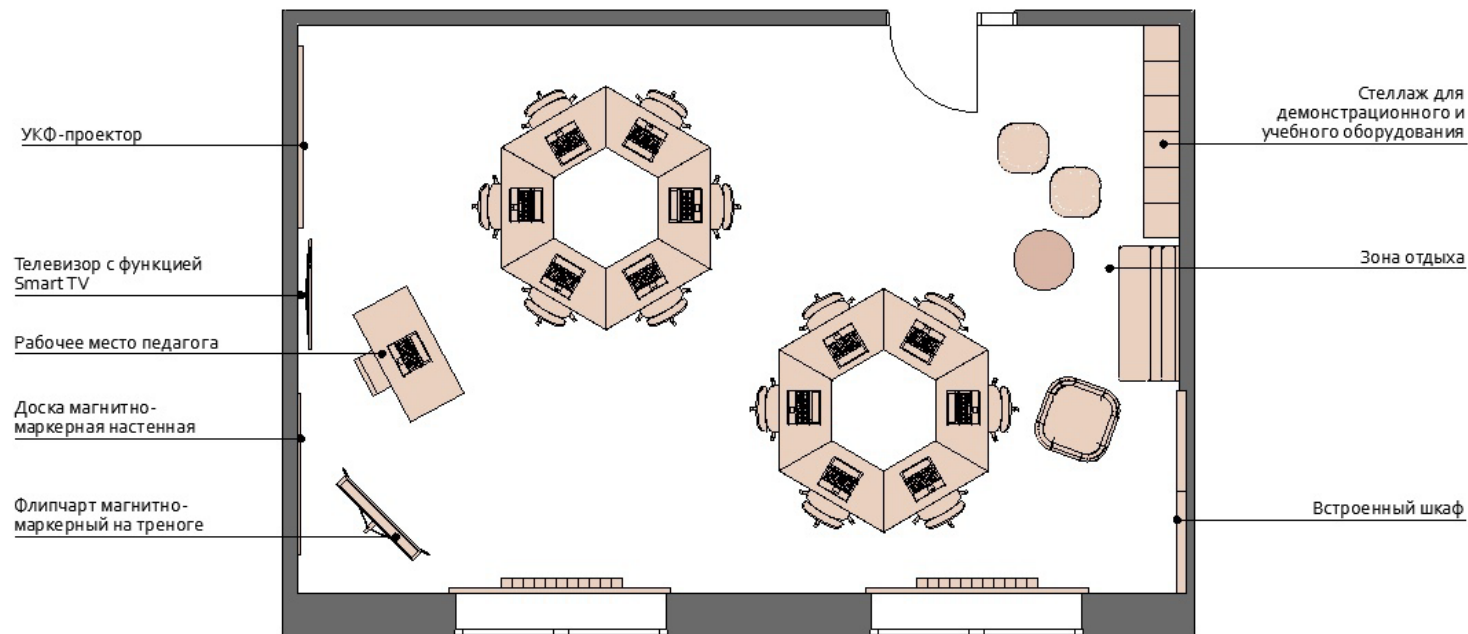


Кибергигиена и работа с большими данными



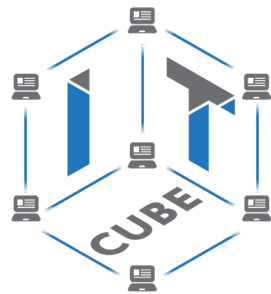
Кибергигиена и работа с большими данными

- По дизайну предпочтение светлой лаконичной мебели строгих форм (преимущественно белого цвета или цвета светлого дерева)
- Размеры ячеек стеллажей подбираются по размерам демонстрационного и учебного оборудования
- Допускается акцентирование цветом учебных стульев
- Учебные парты – мобильные, легкие, легко трансформируемые под нужную задачу
- Рулонные светлые однотонные жалюзи. Цвет нейтральный: белый
- Внутри учебного помещения размещается 1 символ IT-CUBE (по рекомендации бренд-бука)
- Внутри учебного помещения размещается 1 информационная табличка (со знаком национального проекта «Образование» и гербом Министерства РФ)
- Для основного цвета стен используется один из представленных в руководстве по проектированию помещений «IT-куб» оттенков белого RAL 9001 кремово-белый. Допустимая замена - RAL 1013 жемчужно-белый, RAL 1016 транспортно-белый. Данные цвета сочетаются с яркими акцентами на стенах: RAL 6017 майский зеленый и 1019 серо-бежевый. Идеально вписываются в нейтральный интерьер.







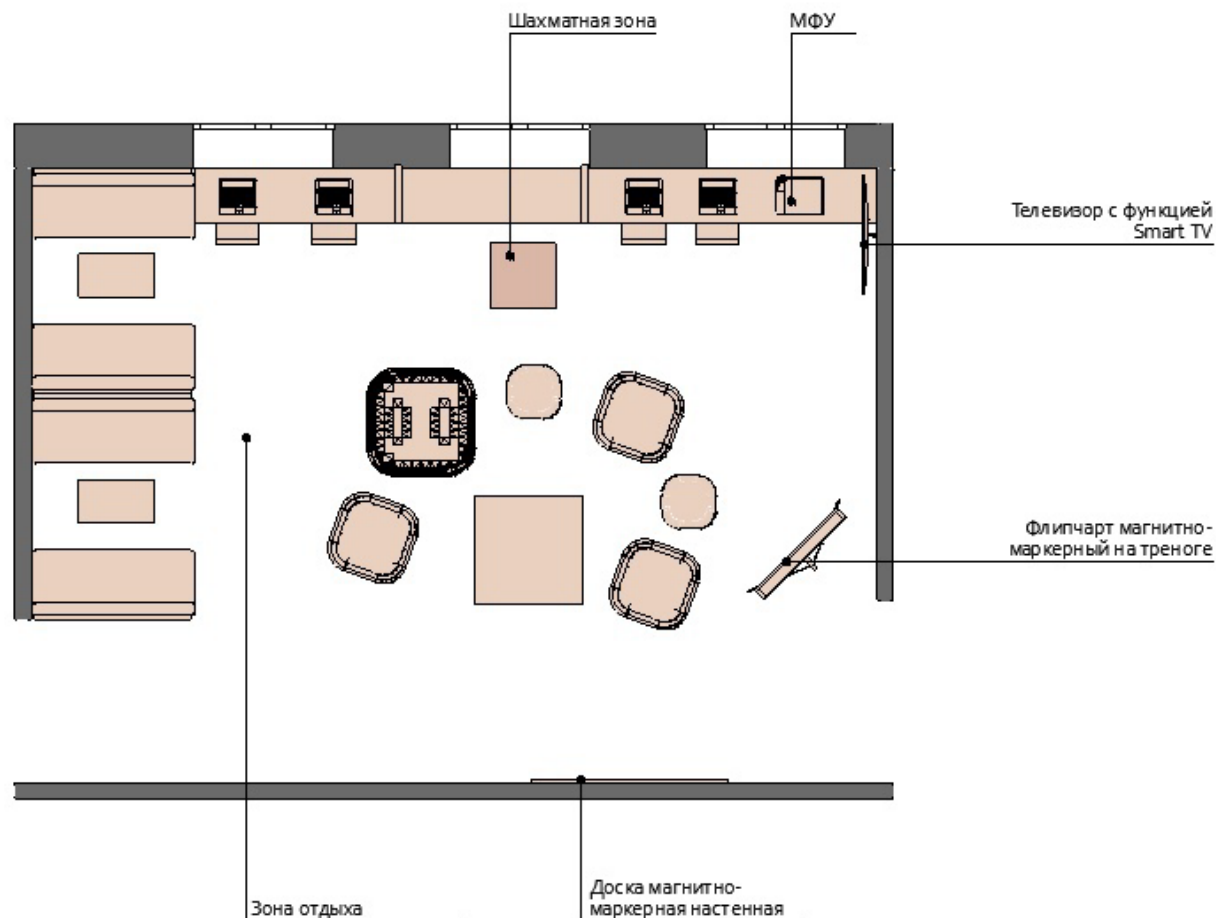


Зона коллективной работы



Зона коллективной работы

- По дизайну предпочтение светлой лаконичной мебели строгих форм (преимущественно белого цвета или цвета светлого дерева)
- Допускается акцентирование цветом стульев
- Столы – мобильные, легкие, легко трансформируемые под нужную задачу
- Рулонные светлый однотонные жалюзи. Цвет нейтральный: белый
- Внутри помещения размещается 1 символ IT-CUBE (по рекомендации бренд-бука)
- Внутри у помещения размещается 1 информационная табличка (со знаком национального проекта «Образование» и гербом Министерства РФ)
- Для цвета стен используется один из представленных в руководстве по проектированию помещений «IT-куб» оттенков белого RAL 9001 кремово-белый. Допустимая замена - RAL 1013 жемчужно-белый, RAL 1016 транспортно-белый. Данные цвета сочетаются с яркими акцентами на стенах RAL5015 небесно-синий. И мебели – диваны и пуфы. Идеально вписываются в нейтральный интерьер.
- Дополнительно стены брендируются фирменным патерном «IT-куб» в цвете RAL 9001 кремово-белый. Допустимая замена - RAL 1013 жемчужно-белый, RAL 1016 транспортно-белый.



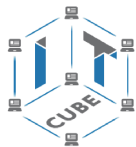




УТВЕРЖДЕН
приказом Министерства
образования
и науки Пермского края
от №

**Дизайн-проект и проект зонирования помещений
центра цифрового образования детей «IT-куб» на базе муниципального
автономного общеобразовательного учреждения «Бардымская средняя
общеобразовательная школа №2» Бардымского муниципального округа
Пермского края в 2023 году**





Дизайн-проект помещений центра образования "IT-куб" по адресу:
Пермский край, с. Барда, ул. Советская, 19а

ЭСКИЗНЫЙ ПРОЕКТ

01-2023-ДП
Графическая часть

Барда 2023

Общие данные

Дизайн-проект помещений центра образования "IT-куб" по адресу: Пермский край, с. Барда, ул. Советская, 19а выполнен согласно руководству по проектированию и дизайну образовательного пространства центра образования "IT-куб" (2022 год).

Дизайн-проектом предусматривается зонирование учебных помещений, расстановка и подбор мебели, подбор цветовых решений отделочных материалов.

В проекте приняты следующие решения:

1) **Стены** покрашены водоэмульсионными красками. На стенах выдержан минималистичный декор, без информационного шума. Для основного цвета выбран один из представленных оттенков белого — цвет транспортный белый RAL 9016. Акцентным цветом выбран стандартный цвет центра «IT-куб» — оттенок синего. Выделены акцентным цветом функциональные зоны — зона испытаний роботов, входная зона.

2) **Потолки** покрашены водоэмульсионными красками, цвет транспортный белый RAL 9016

3) **Покрытие полов** во всех помещениях — коммерческий линолеум серого цвета.

4) **Двери** сплошные, поверхность гладкая, без филёнок и резных узоров. Цвет дверей — белый. Ручка двери округлая правильной формы.

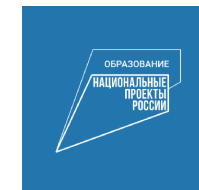
5) **Светильники** рассеянного света простые лаконичные квадратной формы.

6) На **окнах** рулонные светлые однотонные жалюзи, цвет жемчужно-белый RAL 1013.

7) **Мебель** выбрана строгих форм и преимущественно белого цвета, стулья цвета светлого дерева. Ярким цветом выделена мебель для зон отдыха. Зоны отдыха оснащаются мягкими модульными сиденьями, табуретами, столом и интерактивной доской.

8) Все помещения центра «IT-куб» брендируются **фирменными стилями**: «IT-куб», национальный проект «Образование», Министерство просвещения Российской Федерации. Внутри учебных помещений размещается один фирменный знак «IT-куб» и одна информационная табличка (со знаком национального проекта «Образование» и гербом Министерства просвещения РФ).

При входе в помещения центра «IT-куб» стандартно размещается навигационная табличка. В холлах размещаются информационные стенды.



Изм	Кол. уч.	Лист	№ док.	Подпись	Дата	01-2023-ДП			
						Дизайн-проект помещений центра образования "IT-куб" по адресу: Пермский край, с. Барда, ул. Советская, 19а			
						Дизайн-проект	Статья	Лист	Листов
						Архитектор	Э	1	
						Общие данные	тел: +7 912 49 69 783 e-mail: i-gulka@mail.ru https://vk.com/igulka		



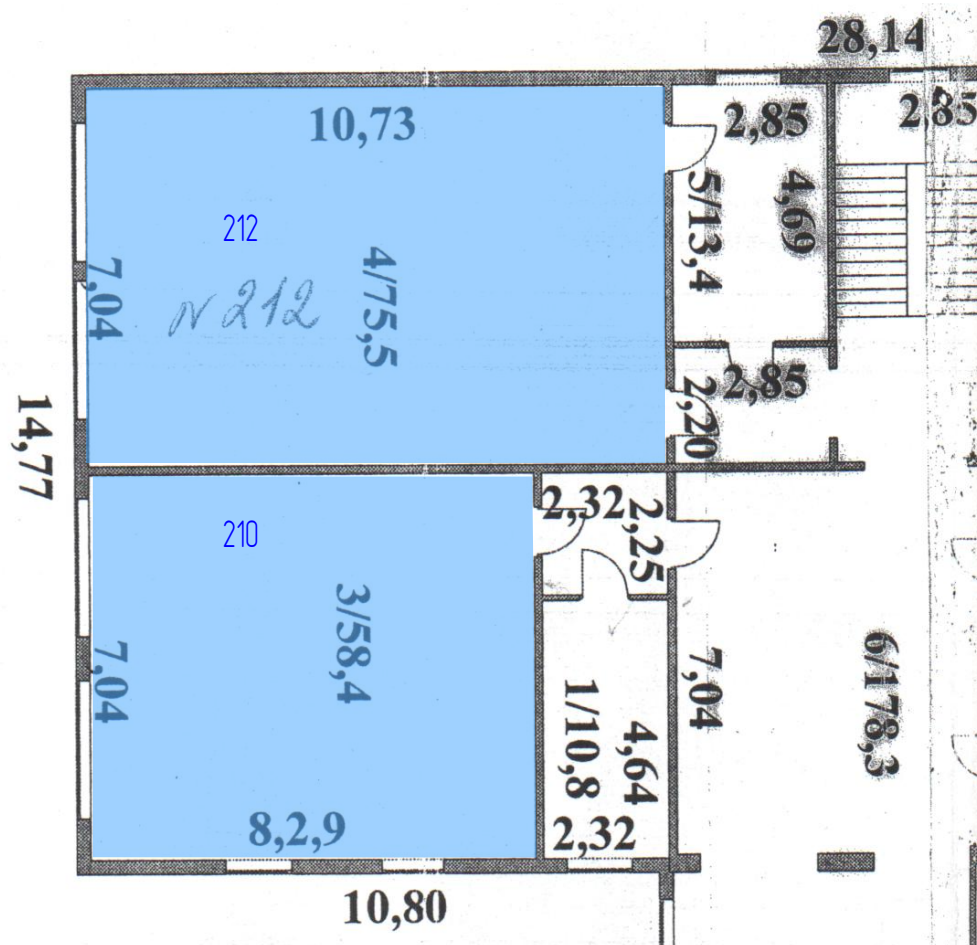
2 этаж

Бардынский филиал ОГУП ЦТИ		
Лист №	Постройка и план здания А (литер)	М
	по улице Советская дом № 19	1:200
	населенный пункт В. БОРДО	
Дата	Исполнитель	Специалист
	Тришнев А.З.	Мухоморов И.А.
	Мухоморов И.А.	
	Николаев И.А.	

литер А
Н=3,40



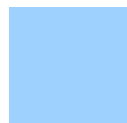
План помещений 2-го этажа



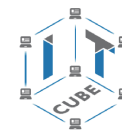
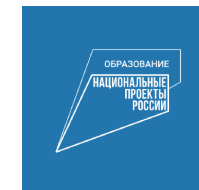
Экспликация помещений

Номер помещ.	Наименование	Площадь, м ²	Кат. пом.
212	Учебный кабинет под программирование роботов	75,50	
210	Учебный кабинет под разработку виртуальной и дополненной реальности	58,4	
ИТОГО		133,90	

Условные обозначения



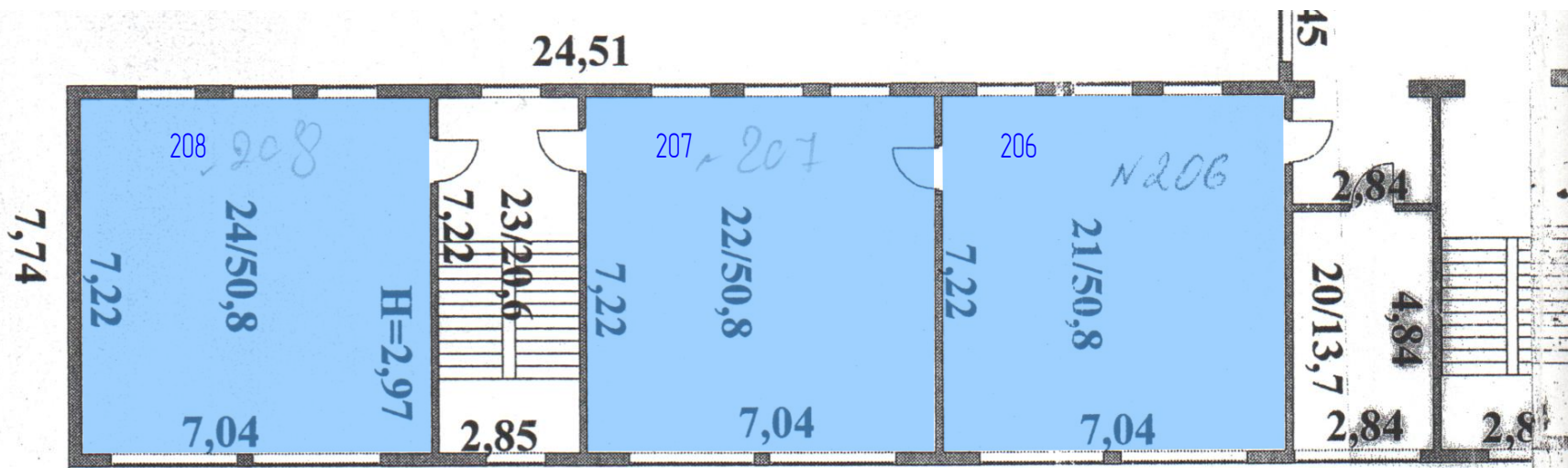
- помещения, переконвертируемые под учебные классы центра образования "IT-куб"



СЕТЬ ЦЕНТРОВ ЦИФРОВОГО ОБРАЗОВАНИЯ ДЕТЕЙ «ИТ-КУБ»

						01-2023-ДП			
						Дизайн-проект помещений центра образования "IT-куб" по адресу: Пермский край, с. Барда, ул. Советская, 19а			
Изм	Кол. уч.	Лист	№ док.	Подпись	Дата	Дизайн-проект	Стандия	Лист	Листов
							Э	2	
Архитектор			Рангулова		01.23	План помещений 2-го этажа	тел: +7 912 49 69 783 e-mail: i-gulka@mail.ru https://vk.com/igulka		

План помещений 2-го этажа



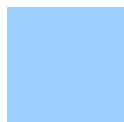
Экспликация помещений

Номер помещ.	Наименование	Площадь, м ²	Кат. пом.
208	Учебный кабинет под программирование на языке Python	50,80	
207	Учебный кабинет под программирование на языке Java	50,8	

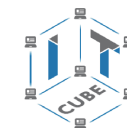
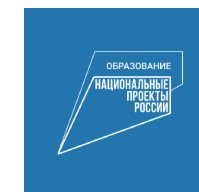
Экспликация помещений

Номер помещ.	Наименование	Площадь, м ²	Кат. пом.
206	Учебный кабинет под мобильную разработку	50,80	
ИТОГО		152,40	

Условные обозначения



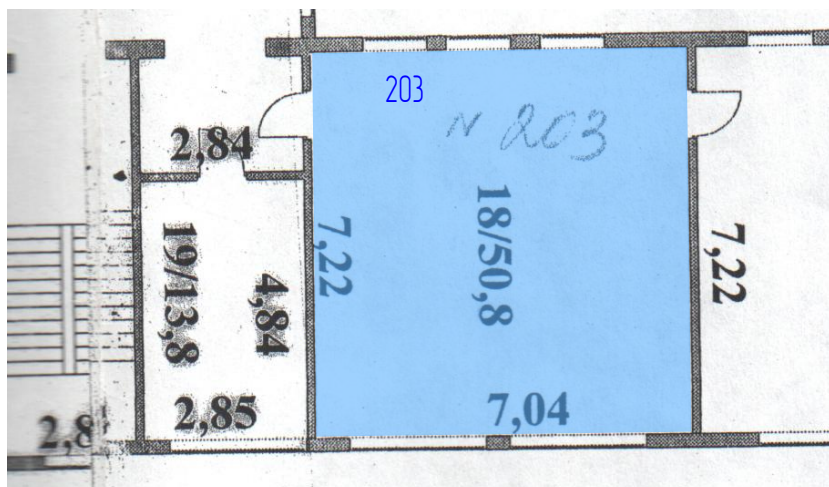
- помещения, переформируемые под учебные классы центра образования «IT-куб»



СЕТЬ ЦЕНТРОВ ЦИФРОВОГО ОБРАЗОВАНИЯ ДЕТЕЙ «IT-КУБ»

						01-2023-ДП			
						Дизайн-проект помещений центра образования «IT-куб» по адресу: Пермский край, с. Барда, ул. Советская, 19а			
Изм	Кол. уч.	Лист	№ док.	Подпись	Дата	Дизайн-проект	Стандия	Лист	Листов
							Э	3	
Архитектор Рангулова									
						План помещений 2-го этажа		тел: +7 912 49 69 783 e-mail: i-gulka@mail.ru https://vk.com/igulka	

План помещений 2-го этажа



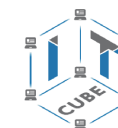
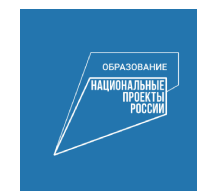
Экспликация помещений

Номер помещ.	Наименование	Площадь, м ²	Кат. пом.
203	Учебный кабинет под системное администрирование	50,80	
	ИТОГО	50,50	

Условные обозначения



- помещения, переформатируемые под учебные классы центра образования «IT-куб»



СЕТЬ ЦЕНТРОВ ЦИФРОВОГО ОБРАЗОВАНИЯ ДЕТЕЙ «IT-КУБ»

						01-2023-ДП		
						Дизайн-проект помещений центра образования «IT-куб» по адресу: Пермский край, с. Барда, ул. Советская, 19а		
Изм	Кол. уч.	Лист	№ док.	Подпись	Дата	Стандия	Лист	Листов
Архитектор		Рангулова			01.23	3	4	
План помещений 2-го этажа						тел: +7 912 49 69 783 e-mail: i-gulka@mail.ru https://vk.com/igulka		

Функциональное зонирование и расстановка мебели

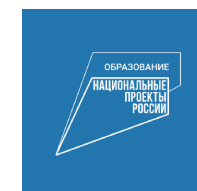


Экспликация помещений

Номер помещ.	Наименование	Площадь, м ²	Кат. пом.
212	Учебный кабинет под программирование роботов	75,50	
210	Учебный кабинет под разработку виртуальной и дополненной реальности	58,4	
	ИТОГО	133,90	

Условные обозначения

- зона учебного процесса
- зона испытаний роботов
- зона испытания VR-/AR- устройств, совмещенная с зоной отдыха
- зона отдыха
- брендированный информационный стенд
- брендированная навигация

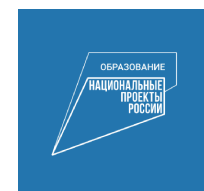


01-2023-ДП

Дизайн-проект помещений центра образования "ИТ-куб" по адресу: Пермский край, с. Барда, ул. Советская, 19а

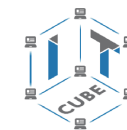
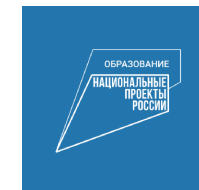
Изм	Кол. уч.	Лист	№ док.	Подпись	Дата	Статья	Лист	Листов
						3	5	
Архитектор		Рангулова			01.23			
Функциональное зонирование и расстановка мебели						тел: +7 912 49 69 783 e-mail: i-gulka@mail.ru https://vk.com/igulka		

Визуализация. Зона учебного процесса по программированию роботов




						01-2023-ДП		
						Дизайн-проект помещений центра образования "IT-куб" по адресу: Пермский край, с. Барда, ул. Советская, 19а		
Изм	Кол. уч.	Лист	№ док.	Подпись	Дата	Стандия	Лист	Листов
Архитектор		Рангулова			01.23	Э	6	
						Визуализация. Зона учебного процесса по программированию роботов		
						тел: +7 912 49 69 783 e-mail: i-gulka@mail.ru https://vk.com/igulka		

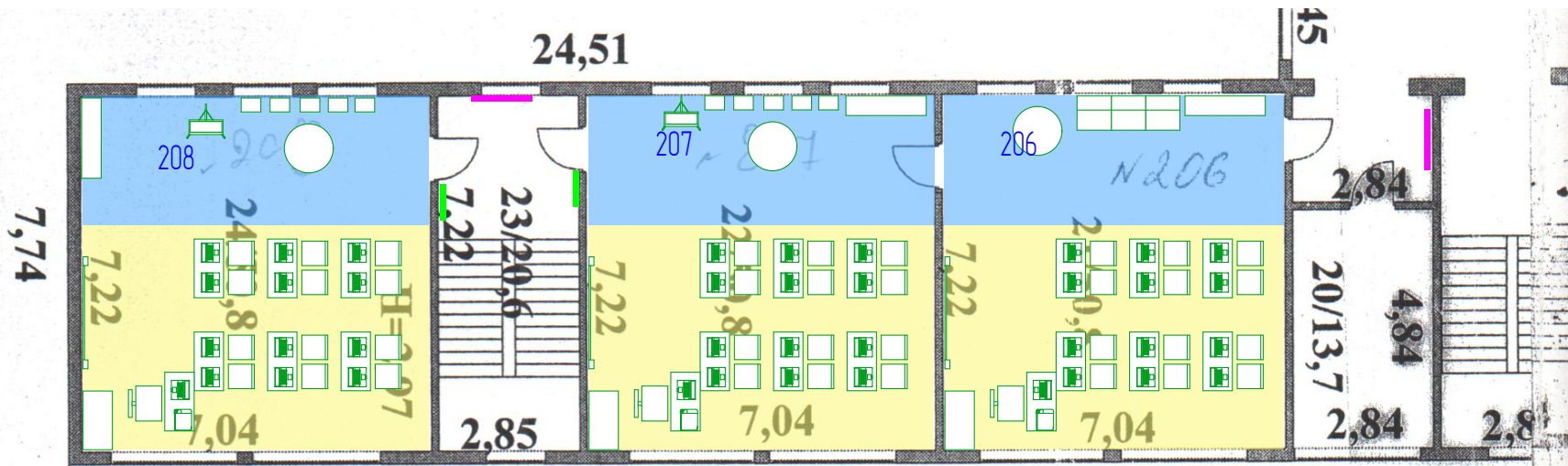
Визуализация. Зона испытания VR-/AR-устройств, совмещённая с зоной отдыха



СЕТЬ ЦЕНТРОВ ЦИФРОВОГО
ОБРАЗОВАНИЯ ДЕТЕЙ «ИТ-КУБ»

						01-2023-ДП			
						Дизайн-проект помещений центра образования "ИТ-куб" по адресу: Пермский край, с. Барда, ул. Советская, 19а			
Изм	Кол. уч.	Лист	№ док.	Подпись	Дата	Дизайн-проект	Статья	Лист	Листов
					01.23		Э	7	
Архитектор						Визуализация. Зона испытания VR-/AR-устройств, совмещённая с зоной отдыха	тел: +7 912 49 69 783 e-mail: i-gulka@mail.ru https://vk.com/igulka		

Функциональное зонирование и расстановка мебели



Экспликация помещений

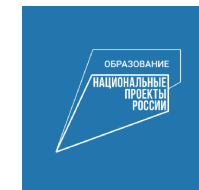
Номер помещ.	Наименование	Площадь, м ²	Кат. пом.
208	Учебный кабинет под программирование на языке Python	50,80	
207	Учебный кабинет под программирование на языке Java	50,8	

Экспликация помещений

Номер помещ.	Наименование	Площадь, м ²	Кат. пом.
206	Учебный кабинет под мобильную разработку	50,80	
	ИТОГО	152,40	

Условные обозначения

- зона учебного процесса
- зона отдыха
- брендированный информационный стенд
- брендированная навигация



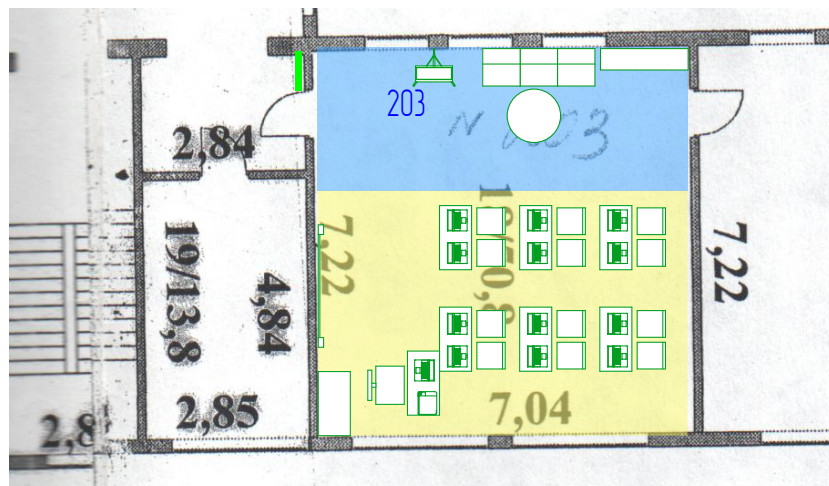
						01-2023-ДП		
						Дизайн-проект помещений центра образования "ИТ-куб" по адресу: Пермский край, с. Барда, ул. Советская, 19а		
Изм	Кол. уч.	Лист	№ док.	Подпись	Дата	Стандия	Лист	Листов
						Э	8	
Архитектор Рангулова						Дизайн-проект		
						Функциональное зонирование и расстановка мебели		
						тел: +7 912 49 69 783 e-mail: i-gulka@mail.ru https://vk.com/igulka		

Визуализация. Зона учебного процесса кабинетов 206, 207, 208



							01-2023-ДП		
							Дизайн-проект помещений центра образования "IT-куб" по адресу: Пермский край, с. Барда, ул. Советская, 19а		
Изм	Кол. уч.	Лист	№ док.	Подпись	Дата		Статья	Лист	Листов
							Э	9	
Архитектор			Рангулова		01.23	Дизайн-проект			
							Визуализация. Зона учебного процесса кабинетов 206, 207, 208		
							тел: +7 912 49 69 783 e-mail: i-gulka@mail.ru https://vk.com/igulka		

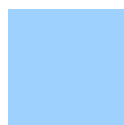
Функциональное зонирование и расстановка мебели



Условные обозначения



- зона учебного процесса



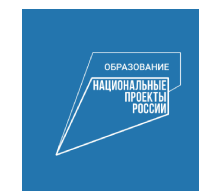
- зона отдыха



- брендированная навигация

Экспликация помещений

Номер помещ.	Наименование	Площадь, м ²	Кат. пом.
203	Учебный кабинет под системное администрирование	50,80	
	ИТОГО	50,50	

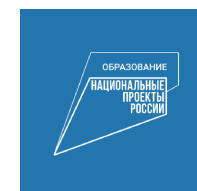
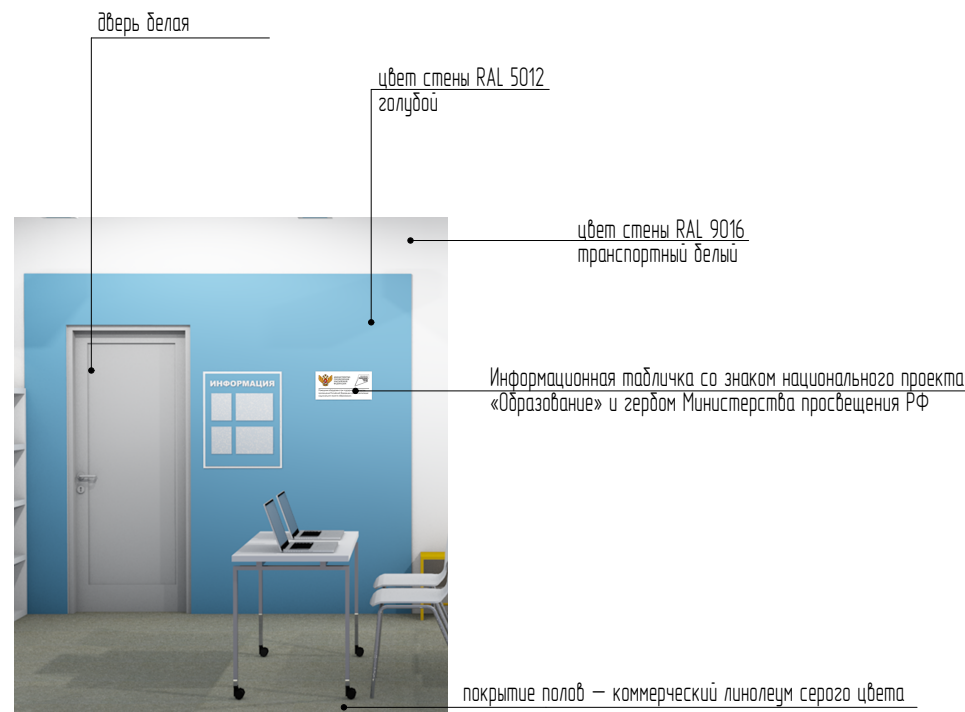
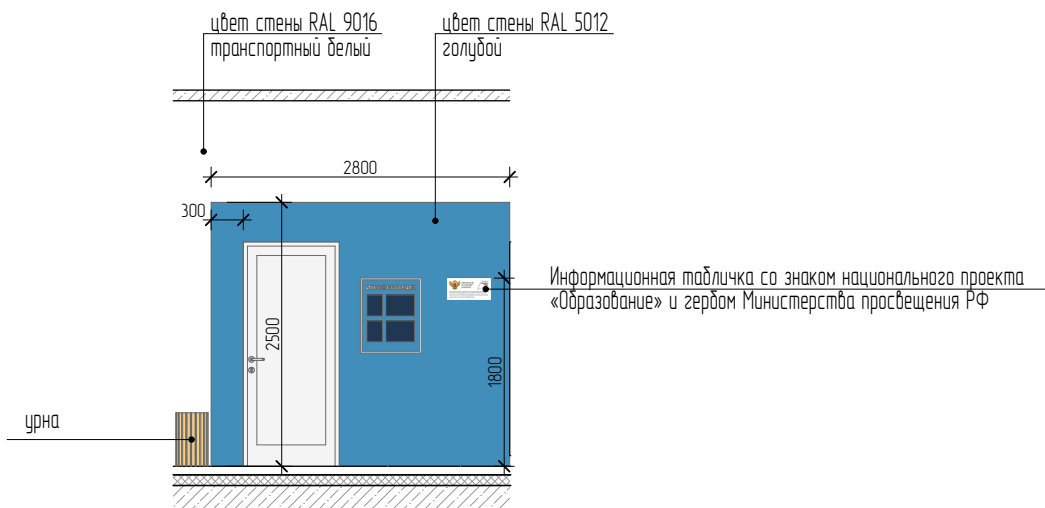


01-2023-ДП

Дизайн-проект помещений центра образования "ИТ-куб" по адресу:
Пермский край, с. Барда, ул. Советская, 19а

Изм	Кол. уч.	Лист	№ док.	Подпись	Дата	Страница	Лист	Листов
						Э	10	
Архитектор			Рангулова		01.23	Дизайн-проект		
						Функциональное зонирование и расстановка мебели		
						тел: +7 912 49 69 783 e-mail: i-gulka@mail.ru https://vk.com/igulka		

Входные группы



						01-2023-ДП		
						Дизайн-проект помещений центра образования "IT-куб" по адресу: Пермский край, с. Барда, ул. Советская, 19а		
Изм	Кол. уч.	Лист	№ док.	Подпись	Дата	Стандия	Лист	Листов
						Э	11	
Архитектор Рангулова						Дизайн-проект		
						Входные группы		
						тел: +7 912 49 69 783 e-mail: i-gulka@mail.ru https://vk.com/igulka		

Мебель

испытательный стол для роботов



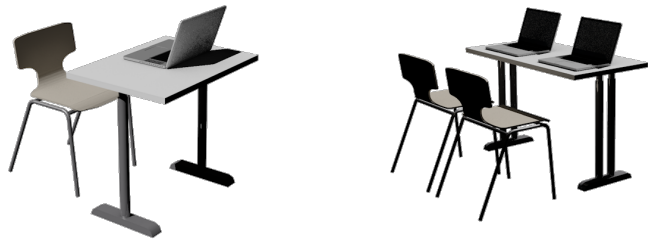
модульные сиденья



табуреты



столы со стульями для занятий



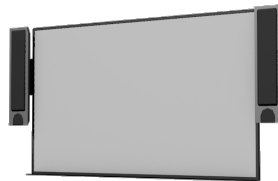
стеллажи



верстаки для точных работ



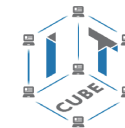
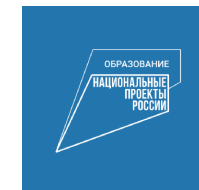
интерактивная доска учебная



учительский стол с тумбой и стулом



стол мобильный



СЕТЬ ЦЕНТРОВ ЦИФРОВОГО
ОБРАЗОВАНИЯ ДЕТЕЙ «ИТ-КУБ»

01-2023-ДП

Дизайн-проект помещений центра образования "ИТ-куб" по адресу:
Пермский край, с. Барда, ул. Советская, 19а

Изм	Кол. уч.	Лист	№ док.	Подпись	Дата				
						Дизайн-проект	Статья	Лист	Листов
							3	12	
Архитектор			Ранзулова		01.23	Мебель	тел: +7 912 49 69 783 e-mail: i-gulka@mail.ru https://vk.com/igulka		

